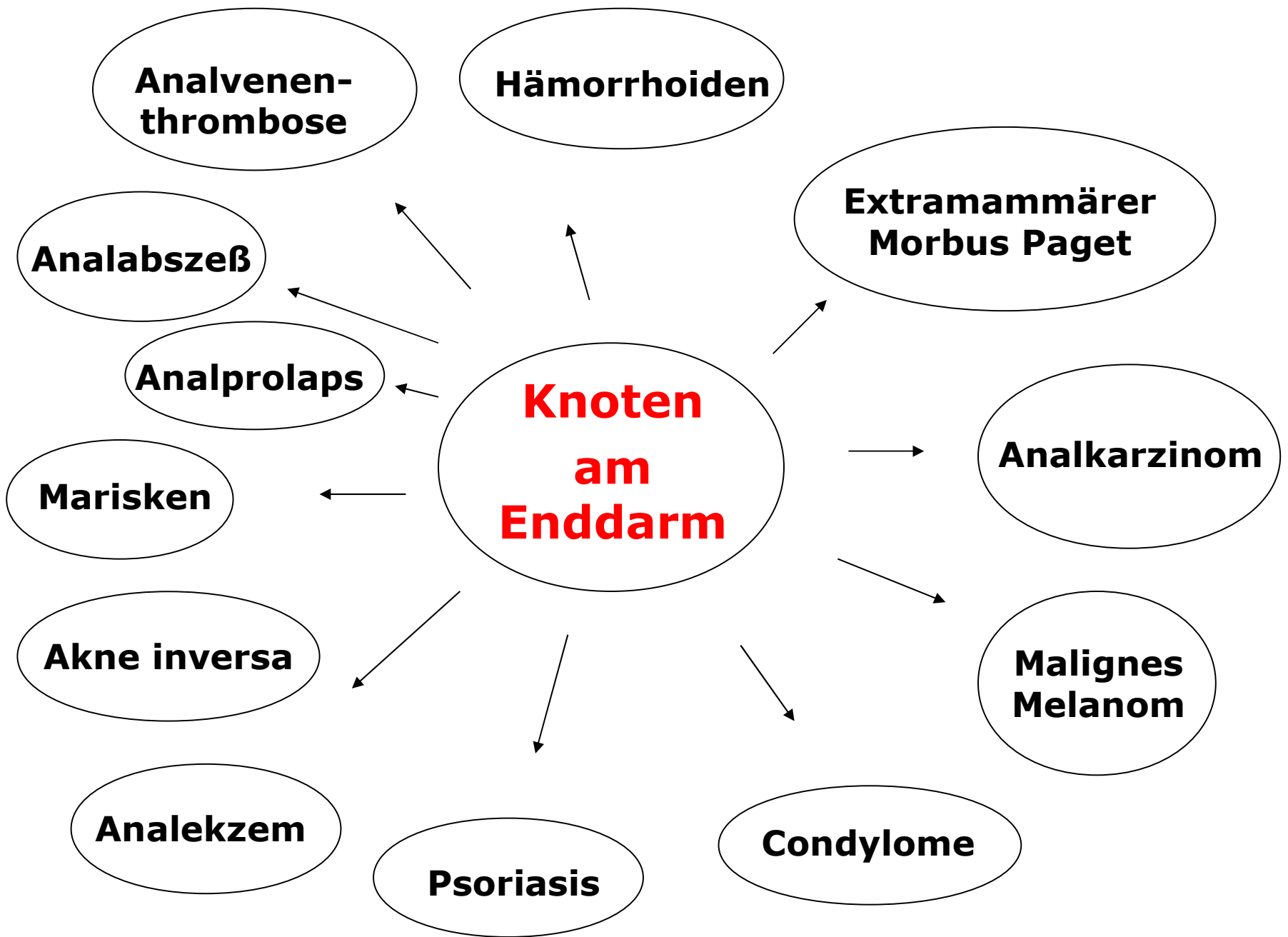




**Knoten am Enddarm –  
Hämorrhoiden, Entzündung oder gar Hautkrebs ?**



# Marisken



# Analvenenthrombose



# **Analabszeß und Analfistel**



## **Perianaler Morbus Crohn**



**Bis zu 20% der Crohn-Patienten haben als Erstmanifestation anorektale Komplikationen.**

**Häufige anale Symptome des M. Crohn:**

- **Multiple Fisteln/Fistelöffnungen**
- **Livid-sulzige Perianalhaut**
- **Ödematöse Marisken**



## **Akne inversa**

**Definition:**  
**Chronisch-rezidivierende, einschmelzend-vernarbende, furunkuloide Entzündung von Haut und Subkutis, die sich vorzugsweise in den intertriginösen Arealen manifestiert.**

**Prädisponierende Faktoren:**  
**Nikotinabusus, Adipositas, Schwitzen.**

**Therapie:**  
**Erste Wahl ist die Exzision der betroffenen Areale!**

# Differentialdiagnose des Perianalekzems



**Irritativ-toxisches Analekzem**

**Atopisches Analekzem**

**Allergisches Kontaktekzem**

**Psoriasis inversa**

**Inguinale Candidose**

**Tinea inguinalis**

**Anale intraepitheliale Neoplasie**



# Pilzinfektionen der Analregion



**Häufigste Erreger:  
Candida albicans, Trichophyton  
rubrum, Trichophyton mentagrophytes,  
und Epidermophyton floccosum**

# Analekzeme

## Atopisches Analekzem

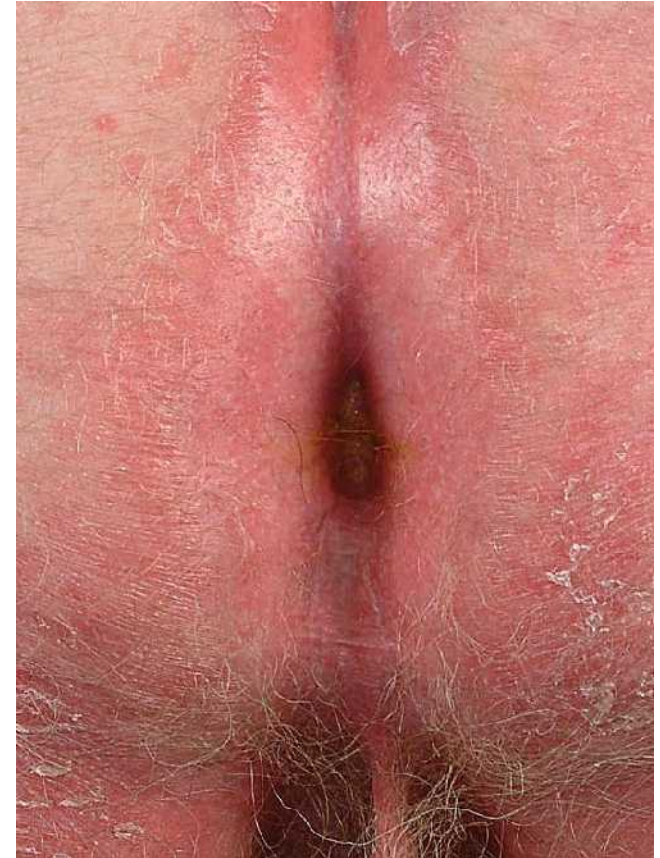


## Allergisches Kontaktekzem



z.B. durch Seifen,  
Desodorantien,  
Feuchttücher

## Irritativ-toxisches Analekzem



# Anale Psoriasis



# Psoriasis



# Extramammärer Morbus Paget



## **Definition:**

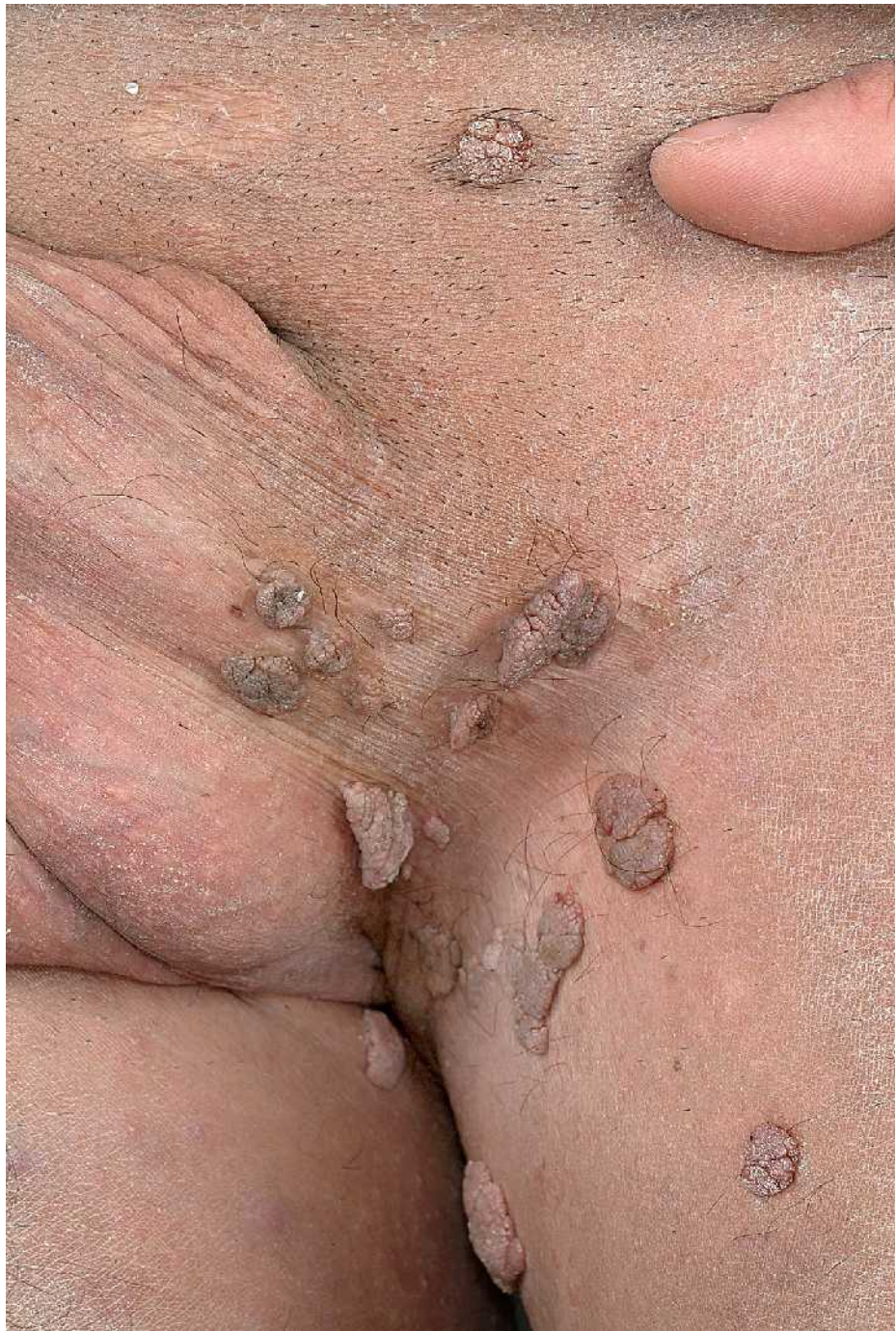
**Seltene Form des M. Paget in Körperregionen mit apokrinen Schweißdrüsen, z.B. Anogenitalregion, Achselhöhlen, Nabelregion.**

## **Komplikation:**

**Fortleitung der Tumorzellen per continuitatem! In 15% Karzinom innerer Organe (Rektum, Blase, Prostata, Zervix oder Urethra).**

## **Therapie:**

**Großflächige Exzision weit im**





## Elektrokauterisation









# Analkarzinome



**Analrandkarzinom**



**Analkanal-  
karzinom**