

Kennzahlenauswertung 2013

Benchmarkingbericht der zertifizierten Darmkrebszentren

Kennzahlenjahr 2011 / Auditjahr 2012

FAD-Z001-2
Darmzentrum Ruhr

Inhaltsverzeichnis

Einleitung	3
Stand des Zertifizierungssystems für Darmkrebszentren 2012	3
Allgemeine Informationen	4
Tumordokumentationssysteme in den Zentrumsstandorten	7
Kennzahlenauswertungen	8
Kennzahl Nr. 1: Prätherapeutische Fallvorstellung	8
Kennzahl Nr. 2: Prätherapeutische Fallvorstellung Rezidiv/metachrone Metastasen	9
Kennzahl Nr. 3: Postoperative Fallvorstellung	10
Kennzahl Nr. 4: Psychoonkologische Betreuung	11
Kennzahl Nr. 5: Beratung Sozialdienst	12
Kennzahl Nr. 7: Studienteilnahme	13
Kennzahl Nr. 8: KRK-Patienten mit pos. Familienanamnese.....	14
Kennzahl Nr. 9: Genetische Beratung	15
Kennzahl Nr. 10: MSI-Untersuchung	16
Kennzahl Nr. 11: Komplikationsrate therapeutische Koloskopien	17
Kennzahl Nr. 12: Vollständige elektive Koloskopien	18
Kennzahl Nr. 13: Operative Primärfälle Kolon	19
Kennzahl Nr. 14: Operative Primärfälle Rektum	20
Kennzahl Nr. 15: Revisions-OP's Kolon	21
Kennzahl Nr. 16: Revisions-OP's Rektum	22
Kennzahl Nr. 17: Postoperative Wundinfektion	23
Kennzahl Nr. 18: Anastomoseninsuffizienzen Kolon	24
Kennzahl Nr. 19: Anastomoseninsuffizienzen Rektum	25
Kennzahl Nr. 20: Mortalität Postoperativ	26
Kennzahl Nr. 21: Lokale R0-Resektion Kolon	27
Kennzahl Nr. 22: Lokale R0-Resektion Rektum	28
Kennzahl Nr. 23: Primäre Lebermetastasenresektionen (KRK UICC Stad. IV)	28
Kennzahl Nr. 24: Sekundäre Lebermetastasenresektionen (KRK UICC Stad. IV)	30
Kennzahl Nr. 25: Adjuvante Chemotherapien Kolon (UICC Stad. III)	31
Kennzahl Nr. 26: Neoadjuvante Radio- o. Radiochemotherapien Rektum (UICC Stad. II u. III)	32
Kennzahl Nr. 27: Qualität des TME-Rektumpräperates	33
Kennzahl Nr. 28: Lymphknotenuntersuchung	34
Kennzahl Nr. 29: Follow-Up Quote	35

Stand des Zertifizierungssystems für Darmkrebszentren 2012

	31.12.2012	31.12.2011	31.12.2010
Laufende Verfahren	11	15	28
Zertifizierte Zentren	247	223	188
Zertifizierte Standorte	257	233	199
Darmkrebszentren mit 1 Standort	240	216	181
2 Standorte	5	5	4
3 Standorte	1	1	2
4 Standorte	1	1	1
Primärfälle gesamt	21.391	20.198	17.844
Primärfälle pro Zentrum	87	91	95
Primärfälle pro Standort	83	87	90

Ende 2012 werden mit 32,4% bereits über ein Drittel der Darmkrebs-Neuerkrankungen in DKG-zertifizierten Zentren behandelt.

Das Volumen der Darmkrebszentren bleibt auf einem ähnlichen Niveau wie in den Vorjahren (Ø: 87, Median 76,5).

Allgemeine Informationen

	Kennzahldefinition	Alle Standorte	
		Median	Range
Zähler	Alle Patienten mit einem Rektumkarzinom u. einem Kolonkarzinom UICC Stad. IV, die in der präoperativen Konferenz vorgestellt wurden.	32	6 - 108
Nenner	Alle Primärfallpat. mit einem Rektumkarzinom und einem Kolonkarzinom UICC Stad. IV	37	6 - 116
Quote	Sollvorgabe $\geq 95\%$	91,9%	43,8% - 100% (14/32) - (77/77)

Grunddaten Kennzahl:

Die Definition des **Zählers**, **Nenners** und die **Sollvorgabe** sind aus dem Kennzahlenbogen entnommen.

Die Angabe des **Medians** für Zähler und Nenner bezieht sich nicht auf ein bestehendes Zentrum, sondern gibt den Median aller Zähler der Kohorte und den Median aller Nenner der Kohorte wieder.

Unter Range ist der Wertebereich für Zähler, Nenner und Quote aller Zentren angegeben.

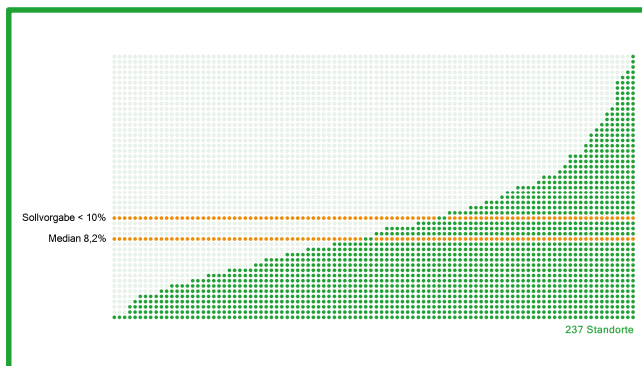
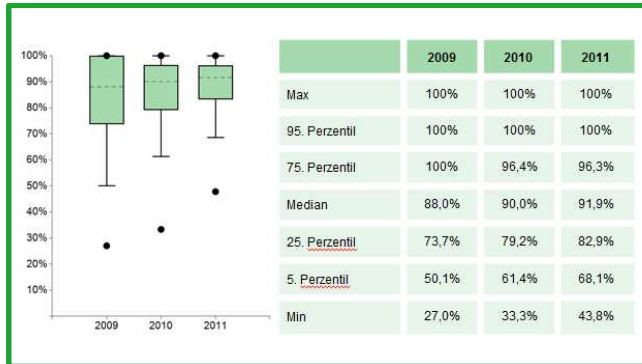


Diagramm:

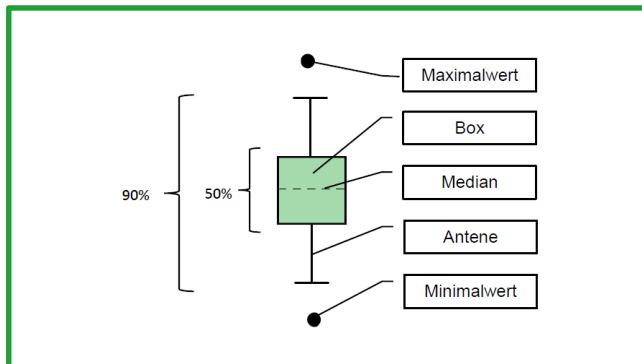
Die x-Achse gibt die Anzahl der Zentren wieder, die y-Achse stellt den Wertebereich in Prozent oder die Anzahl (z.B. Primärfälle) dar. Die Sollvorgabe ist als orange waagrechte Linie dargestellt. Der Median hingegen teilt als orange horizontale Linie die gesamte Gruppe in zwei gleich große Hälften.

Allgemeine Informationen



Kohortentwicklung:

Die **Kohortentwicklung** in den Jahren **2009**, **2010** und **2011** wird mit Hilfe des Boxplot-Diagramms dargestellt.



Boxplot:

Ein Boxplot setzt sich aus einer **Box mit Median**, **Antennen** und **Ausreißer** zusammen. Innerhalb der Box befinden sich 50 Prozent der Zentren. Der Median teilt die gesamte vorliegende Kohorte in zwei Hälften mit der gleichen Anzahl an Zentren. Die Antennen und die Box umfassen einen Bereich/Spannweite von 90 Perzentil. Die Extremwerte werden hier als Punkte abgebildet.

Allgemeine Informationen

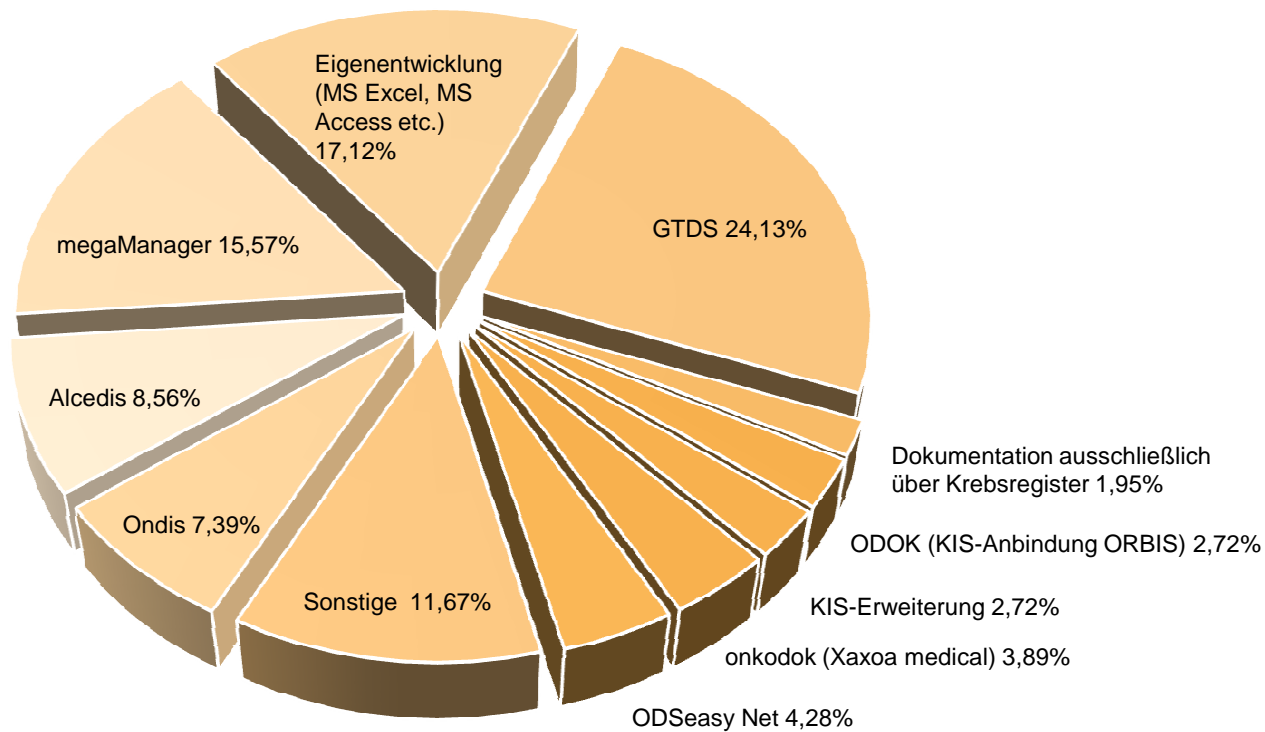
	31.12.2012	31.12.2011	31.12.2010
Im Jahresbericht berücksichtigte Standorte	230	204	161
entspricht	89,5%	87,6%	80,9%

Der vorliegende Benchmarking-Bericht betrachtet die im Zertifizierungssystem der Deutschen Krebsgesellschaft zertifizierten Darmkrebszentren. Grundlage für die Diagramme des Benchmarking-Berichtes ist der Kennzahlenbogen, der Teil des Erhebungsbogens (Kriterienkatalog Zertifizierung) ist.

In dem Benchmarking-Bericht sind nicht alle 257 zertifizierten Zentrumsstandorte enthalten. Ausgenommen sind 16 Standorte, die im Jahr 2012 zum ersten Mal zertifiziert wurden (Datenabbildung komplettes Kalenderjahr für Erstzertifizierungen nicht verpflichtend) sowie 11 Standorte, bei denen sich das Datensystem noch in Umstellung befunden hat.

Die hier veröffentlichten Kennzahlen beziehen sich auf das Kennzahlenjahr 2011. Sie stellen für die in 2012 durchgeführten Audits die Bewertungsgrundlage dar.

Tumordokumentationssysteme in den Zentrumsstandorten

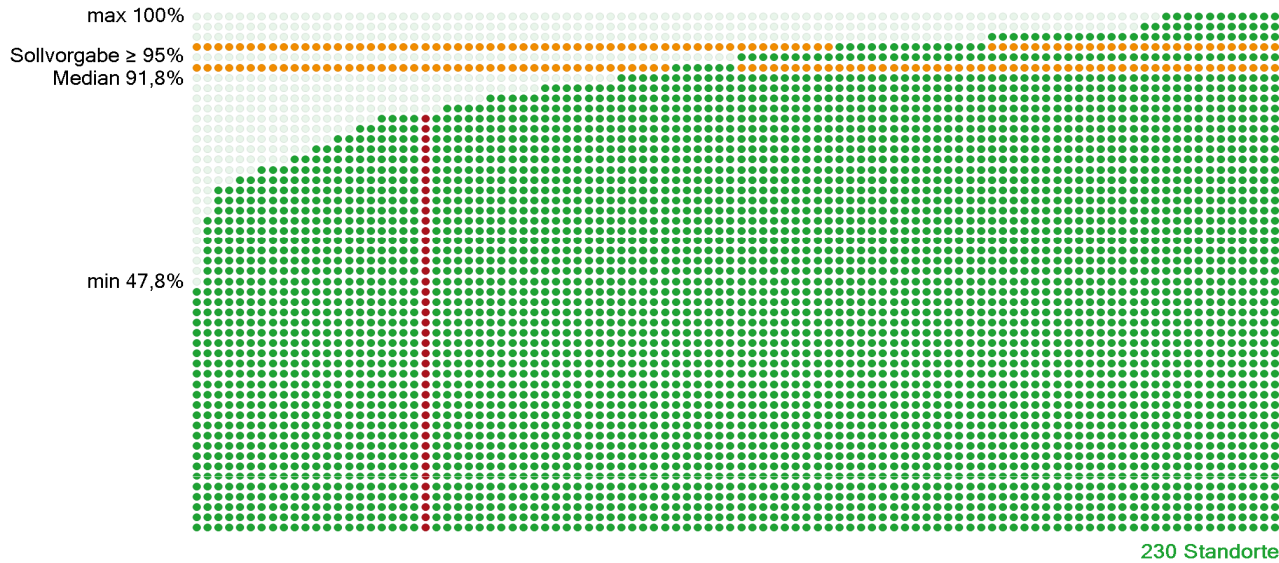


Legende:

Sonstige System in < 4 Standorten genutzt

Die Angaben zum Tumordokumentationssystem werden aus dem Erhebungsbogen entnommen. Bei dieser Abfrage wird die Anwendung von mehreren Systemen nicht berücksichtigt. Vielfach erfolgt eine Unterstützung durch die Krebsregister bzw. kann über ein bestimmtes Tumordokumentationssystem eine direkte Verbindung zum Krebsregister bestehen.

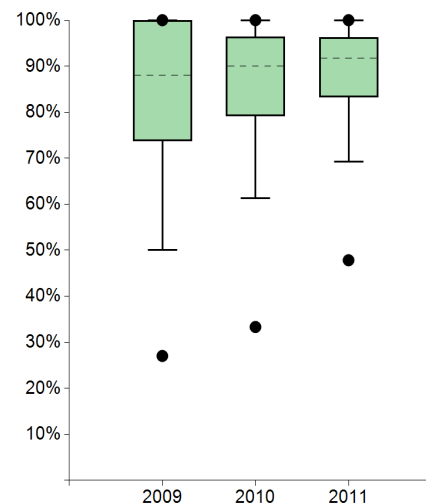
1. Prätherapeutische Fallvorstellung



Anmerkungen:

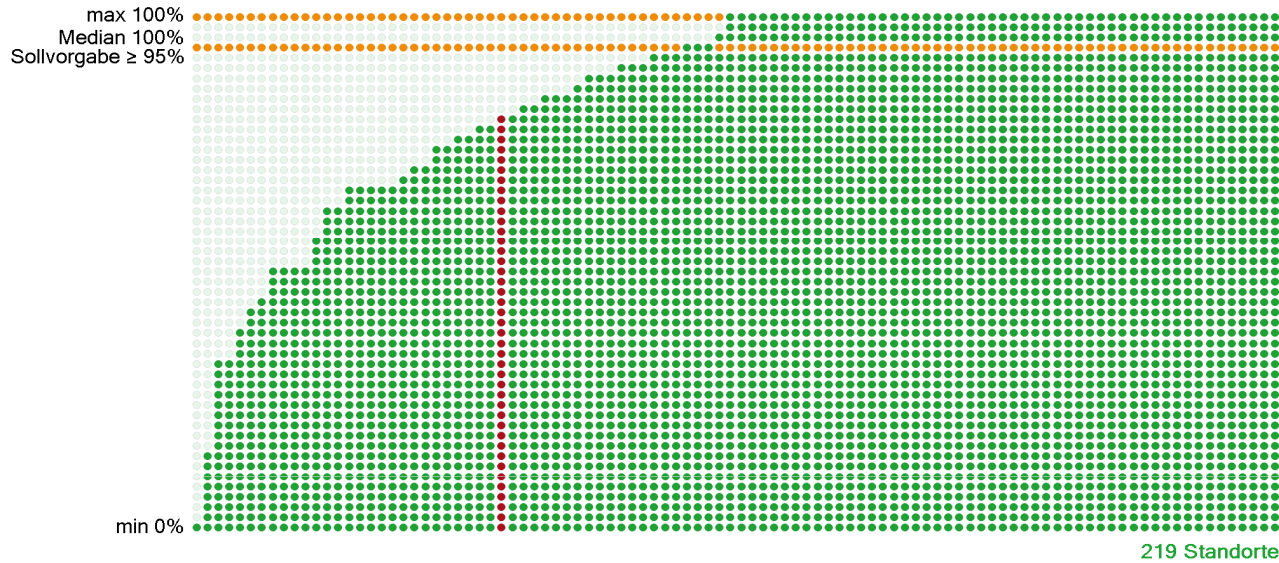
Standorte mit auswertbaren Daten		Standorte mit Sollvorgabe erfüllt	
Anzahl	%	Anzahl	%
230	100%	76	33,0%

	Kennzahldefinition	FAD-Z001-2		
		2009	2010	2011
Zähler	Alle Patienten mit einem Rektumkarzinom u. einem Kolonkarzinom UICC Stad. IV, die in der präoperativen Konferenz vorgestellt wurden	13	20	26
Nenner	Alle Primärfallpat. mit einem Rektumkarzinom und einem Kolonkarzinom UICC Stad. IV	20	36	32
Quote	Sollvorgabe ≥ 95%	65,0%	55,6%	81,3%



	2009	2010	2011
● Max	100%	100%	100%
95. Perzentil	100%	100%	100%
75. Perzentil	100%	96,4%	96,3%
Median	88,0%	90,0%	91,8%
25. Perzentil	73,7%	79,2%	83,3%
5. Perzentil	50,1%	61,4%	69,2%
● Min	27,0%	33,3%	47,8%

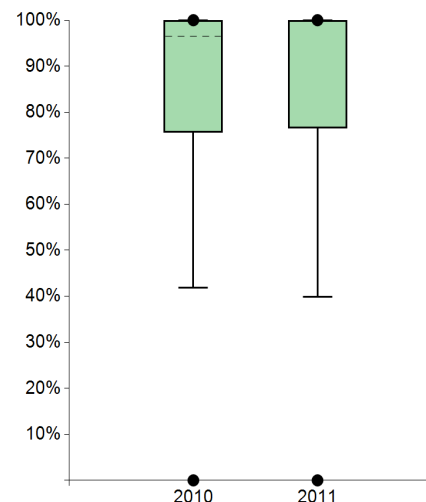
2. Prätherapeutische Fallvorstellung Rezidiv/metachrone Metastasen



Anmerkungen:

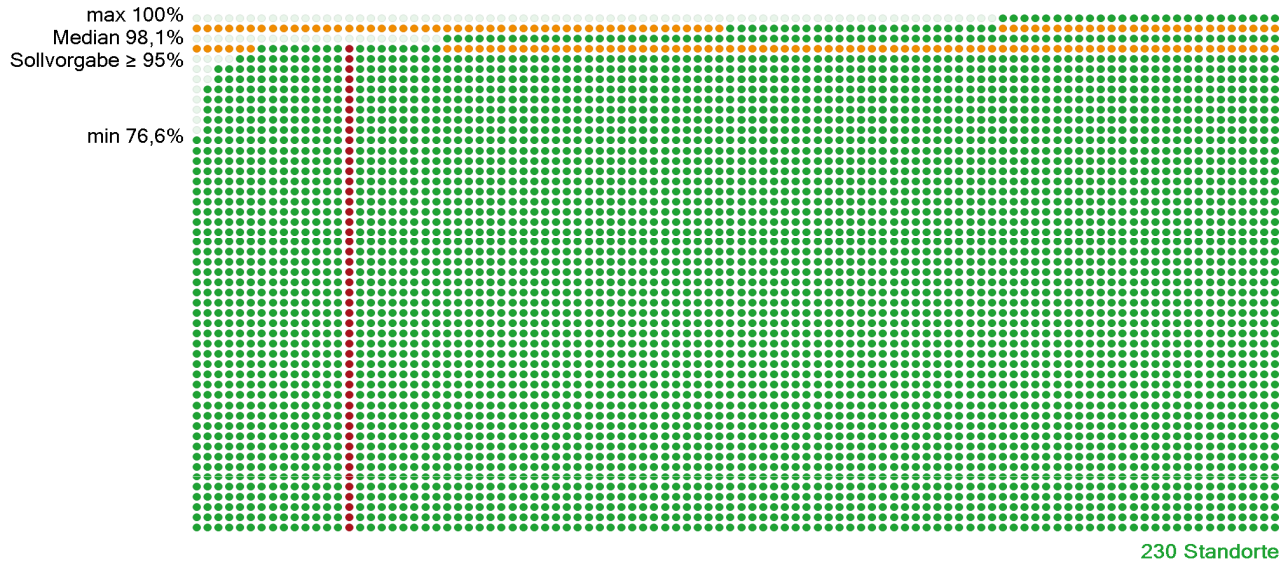
Standorte mit auswertbaren Daten		Standorte mit Sollvorgabe erfüllt	
Anzahl	%	Anzahl	%
219	95,2%	118	53,9%

	Kennzahldefinition	FAD-Z001-2		
		2009	2010	2011
Zähler	Alle Pat. mit Rezidiv bzw. neuauftretenden Metastasen, die in der präoperativen Konferenz vorgestellt wurden	k.A.	21	25
Nenner	Alle Pat. mit Rezidiv bzw. neuauftretenden Metastasen	k.A.	36	31
Quote	Sollvorgabe ≥ 95%	k.A.	58,3%	80,7%



	2009	2010	2011
● Max	-----	100%	100%
95. Perzentil	-----	100%	100%
75. Perzentil	-----	100%	100%
Median	-----	96,5%	100%
25. Perzentil	-----	75,6%	76,5%
5. Perzentil	-----	41,8%	39,9%
● Min	-----	0,0%	0,0%

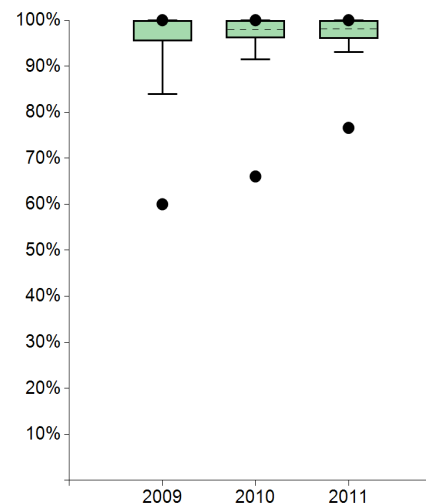
3. Postoperative Fallvorstellung



Anmerkungen:

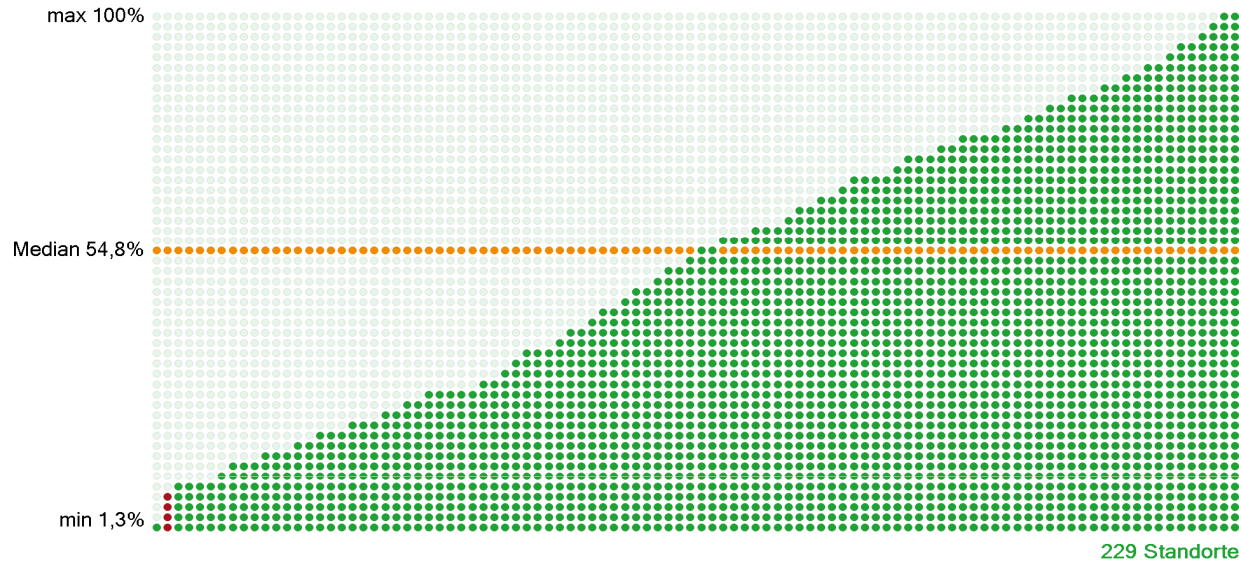
Standorte mit auswertbaren Daten		Standorte mit Sollvorgabe erfüllt	
Anzahl	%	Anzahl	%
230	100%	202	87,8%

	Kennzahldefinition	FAD-Z001-2		
		2009	2010	2011
Zähler	Alle operativen und endoskopischen Primärfälle, die in der postoperativen Konferenz vorgestellt wurden	71	66	60
Nenner	Operative und endoskopische Primärfälle	80	72	63
Quote	Sollvorgabe ≥ 95%	88,8%	91,7%	95,2%



	2009	2010	2011
Max	100%	100%	100%
95. Perzentil	100%	100%	100%
75. Perzentil	100%	100%	100%
Median	100%	97,9%	98,1%
25. Perzentil	95,5%	96,2%	96,0%
5. Perzentil	84,0%	91,5%	93,1%
Min	60,0%	66,0%	76,6%

4. Psychoonkologische Betreuung



Anmerkungen:

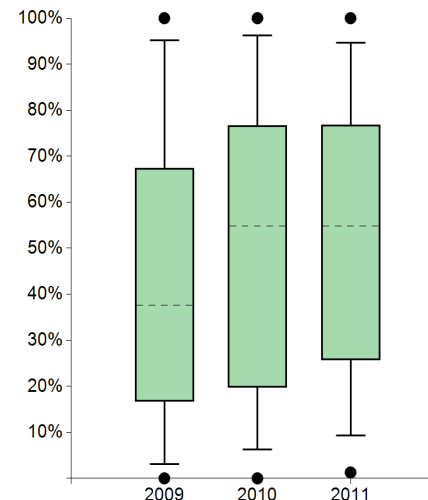
Standorte mit auswertbaren Daten

Anzahl	%
229	99,6%

Standorte mit Sollvorgabe erfüllt

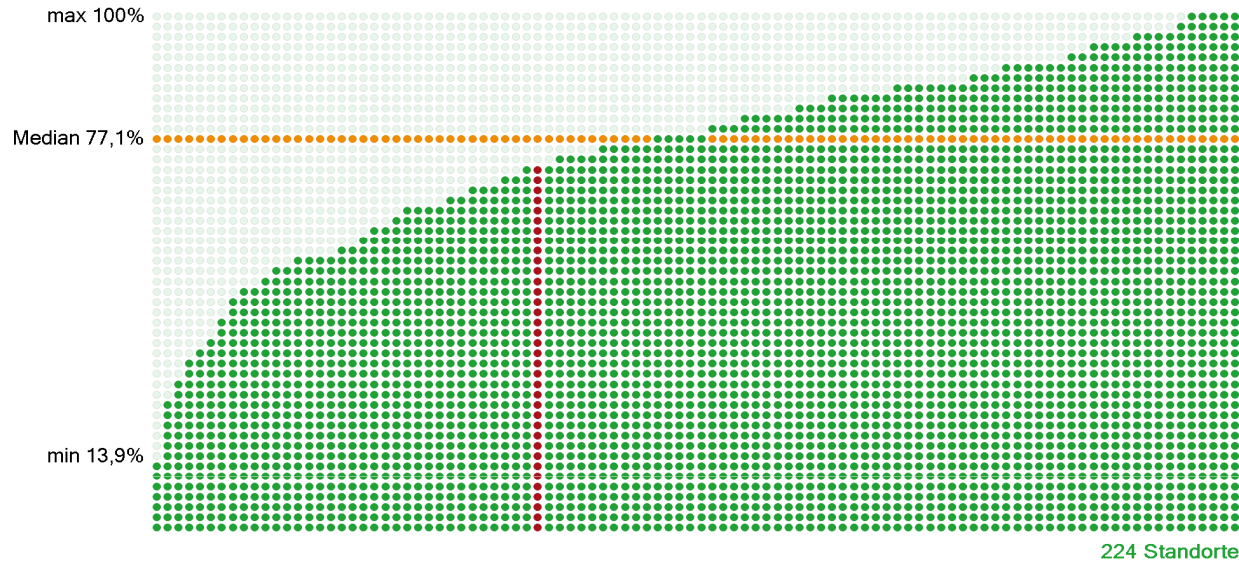
Anzahl	%
----	----

	Kennzahldefinition	FAD-Z001-2		
		2009	2010	2011
Zähler	Anzahl der Patienten, die psychoonkologisch betreut wurden (Gesprächsdauer > 25 min.)	1	0	5
Nenner	Gesamtprimärfälle	77	75	68
Quote	Keine Sollvorgabe	1,3%	0,0%	7,4%



	2009	2010	2011
● Max	100%	100%	100%
95. Perzentil	95,1%	96,2%	94,6%
75. Perzentil	67,5%	76,7%	76,8%
Median	37,7%	54,8%	54,8%
25. Perzentil	16,7%	19,8%	25,8%
5. Perzentil	3,1%	6,3%	9,3%
● Min	0,0%	0,0%	1,3%

5. Beratung Sozialdienst



Anmerkungen:

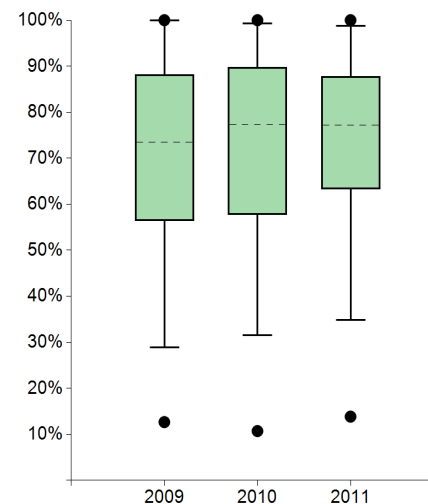
Standorte mit auswertbaren Daten

Anzahl	%
224	97,4%

Standorte mit Sollvorgabe erfüllt

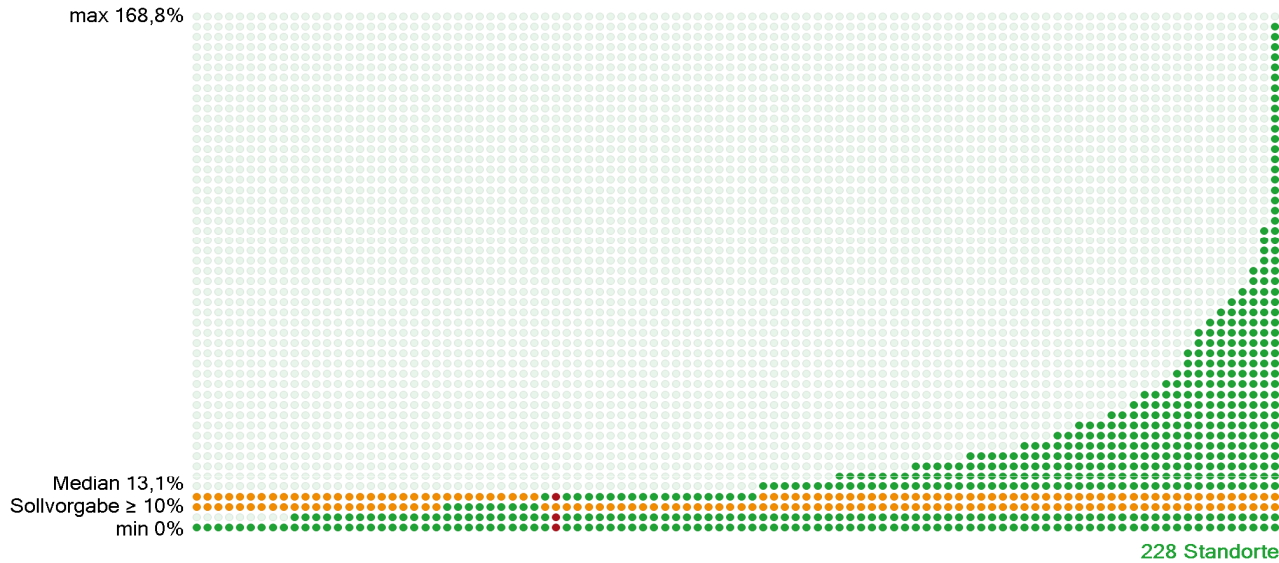
Anzahl	%
----	----

	Kennzahldefinition	FAD-Z001-2		
		2009	2010	2011
Zähler	Anzahl der Patienten, die durch den Sozialdienst beraten wurden	14	42	48
Nenner	Gesamtprimärfälle	77	75	68
Quote	Keine Sollvorgabe	18,2%	56,0%	70,6%



	2009	2010	2011
● Max	100%	100%	100%
95. Perzentil	100%	99,3%	98,7%
75. Perzentil	88,2%	89,7%	87,8%
Median	73,4%	77,4%	77,1%
25. Perzentil	56,5%	57,8%	63,2%
5. Perzentil	28,9%	31,6%	34,8%
● Min	12,7%	10,7%	13,9%

7. Studienteilnahme



Anmerkungen:

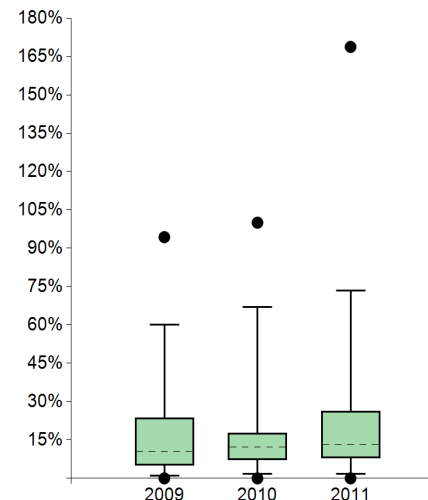
Standorte mit auswertbaren Daten

Anzahl	%
228	99,1%

Standorte mit Sollvorgabe erfüllt

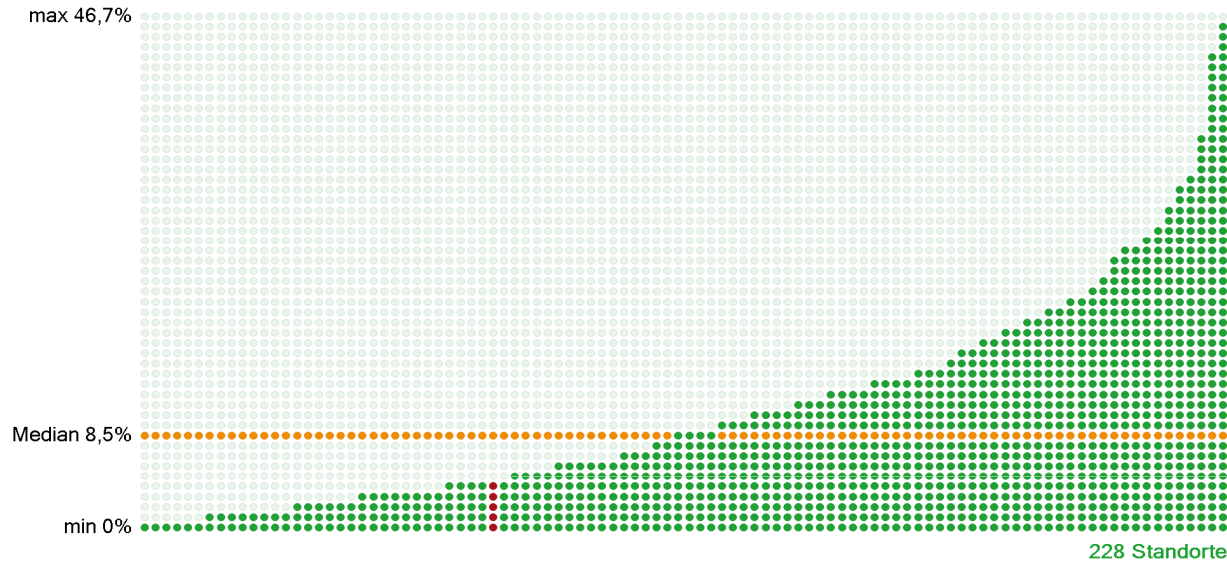
Anzahl	%
156	68,4%

	Kennzahldefinition	FAD-Z001-2		
		2009	2010	2011
Zähler	Alle Patienten des DZ, die in eine Studie oder kolorektale Präventionsstudie eingebracht wurden	4	13	7
Nenner	Primärfälle gesamt	77	75	68
Quote	Sollvorgabe \geq 10%	5,2%	17,3%	10,3%



	2009	2010	2011
● Max	94,4%	100%	168,8%
95. Perzentil	60,2%	67,0%	73,5%
75. Perzentil	23,8%	17,8%	26,4%
Median	10,5%	12,1%	13,1%
25. Perzentil	5,2%	7,1%	7,8%
5. Perzentil	1,1%	1,7%	1,7%
● Min	0,0%	0,0%	0,0%

8. KRK-Patienten mit pos. Familienanamnese



Anmerkungen:

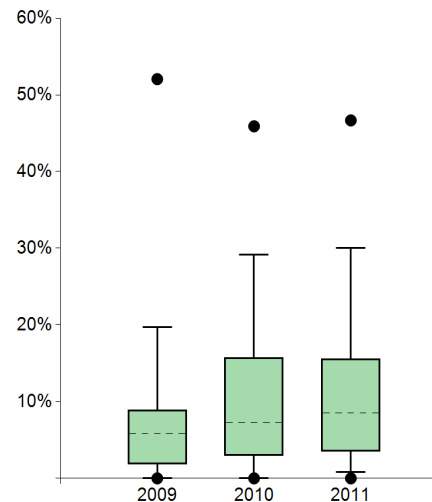
Standorte mit auswertbaren Daten

Anzahl	%
228	99,1%

Standorte mit Sollvorgabe erfüllt

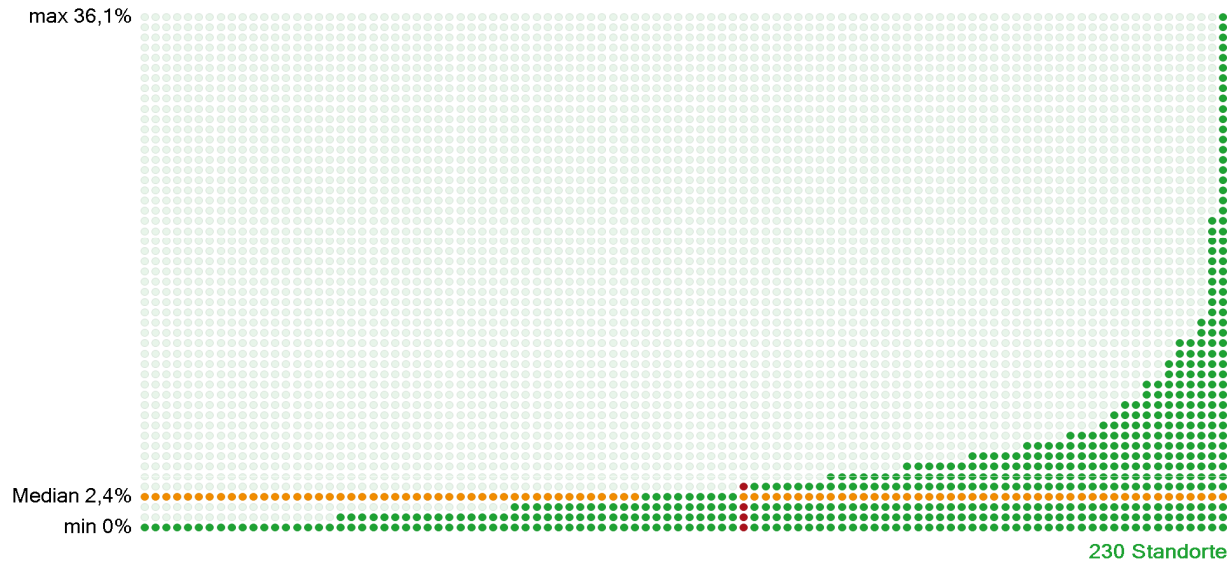
Anzahl	%
----	----

	Kennzahldefinition	FAD-Z001-2		
		2009	2010	2011
Zähler	Anzahl der Primärfallpat. mit einem KRK und pos. Familienanamnese	5	6	3
Nenner	Primärfälle gesamt	77	75	68
Quote	Keine Sollvorgabe	6,5%	8,0%	4,4%



	2009	2010	2011
Max	52,1%	45,9%	46,7%
95. Perzentil	19,7%	29,2%	30,0%
75. Perzentil	8,9%	15,7%	15,6%
Median	5,8%	7,3%	8,5%
25. Perzentil	1,9%	2,9%	3,5%
5. Perzentil	0,0%	0,0%	0,8%
Min	0,0%	0,0%	0,0%

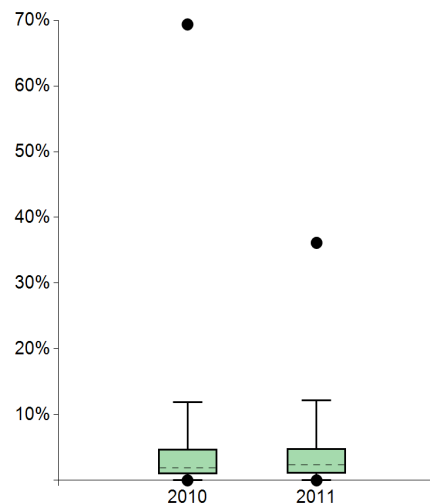
9. Genetische Beratung



Anmerkungen:

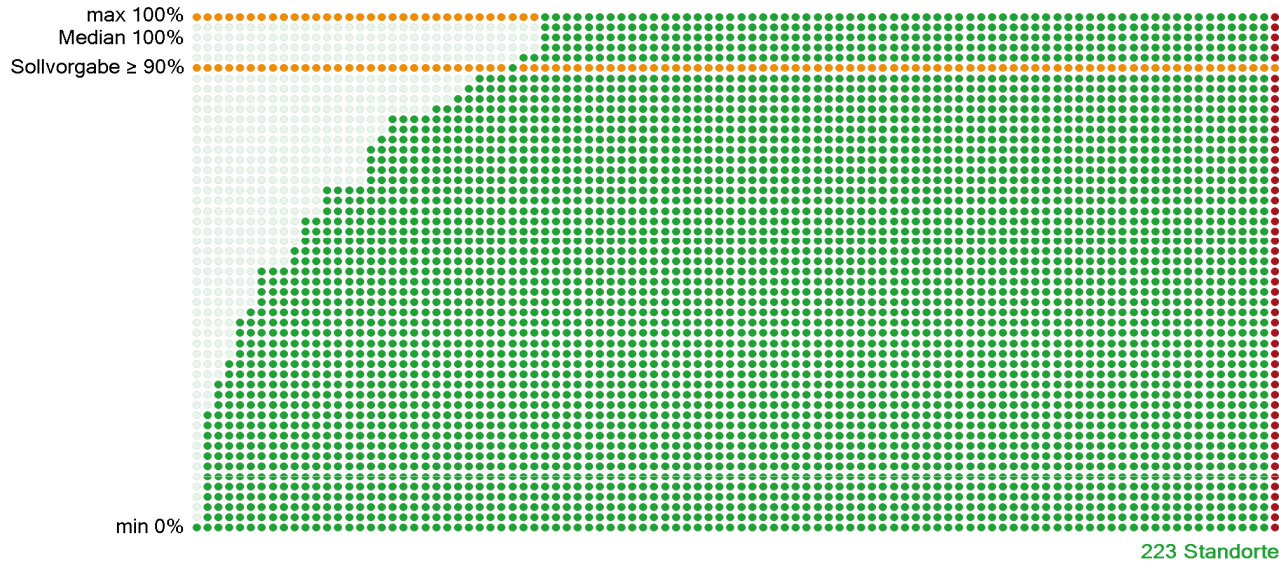
Standorte mit auswertbaren Daten		Standorte mit Sollvorgabe erfüllt	
Anzahl	%	Anzahl	%
230	100%	----	----

	Kennzahldefinition	FAD-Z001-2		
		2009	2010	2011
Zähler	Anzahl der Primärfallpat., die in einem Zentrum für familiärem Darmkrebs vorgestellt wurden	k.A.	1	2
Nenner	Primärfälle gesamt	k.A.	75	68
Quote	Keine Sollvorgabe	k.A.	1,3%	2,9%



	2009	2010	2011
● Max	----	69,4%	36,1%
95. Perzentil	----	11,9%	12,1%
75. Perzentil	----	4,8%	4,9%
Median	----	1,9%	2,4%
25. Perzentil	----	1,0%	1,1%
5. Perzentil	----	0,0%	0,0%
● Min	----	0,0%	0,0%

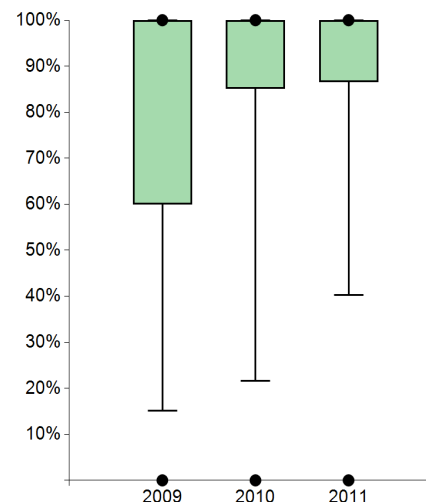
10. MSI-Untersuchung



Anmerkungen:

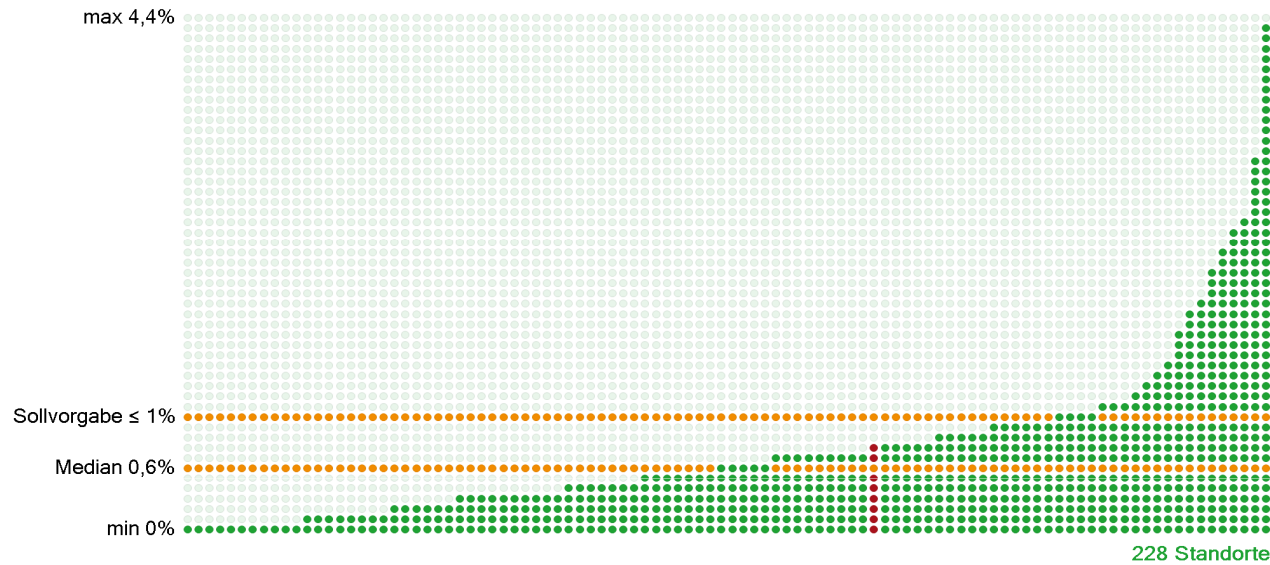
Standorte mit auswertbaren Daten		Standorte mit Sollvorgabe erfüllt	
Anzahl	%	Anzahl	%
223	97,0%	158	70,9%

	Kennzahldefinition	FAD-Z001-2		
		2009	2010	2011
Zähler	MSI-Untersuchung bei Pat. mit Erstdiagnose KRK < 50J.	1	1	1
Nenner	Alle Patienten mit der Erstdiagnose KRK < 50 Jahre	1	4	1
Quote	Sollvorgabe ≥ 90%	100%	25,0%	100%



	2009	2010	2011
● Max	100%	100%	100%
95. Perzentil	100%	100%	100%
75. Perzentil	100%	100%	100%
Median	100%	100%	100%
25. Perzentil	60,0%	85,1%	86,6%
5. Perzentil	15,1%	21,7%	40,3%
● Min	0,0%	0,0%	0,0%

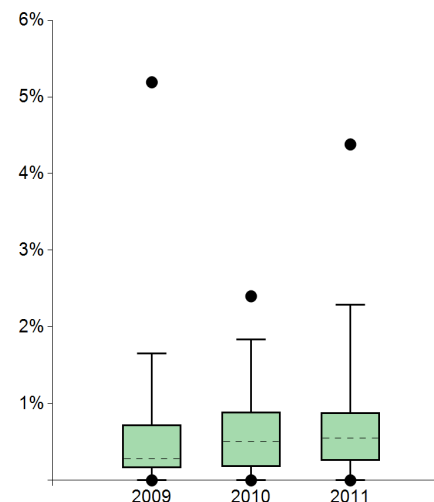
11. Komplikationsrate therapeutische Koloskopien



Anmerkungen:

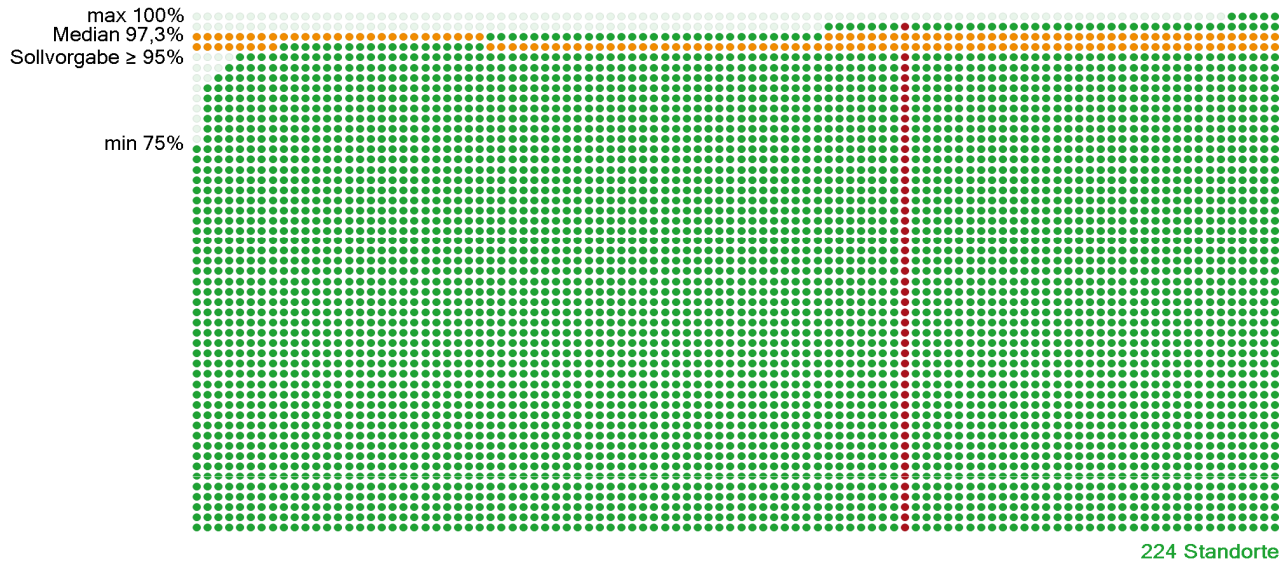
Standorte mit auswertbaren Daten		Standorte mit Sollvorgabe erfüllt	
Anzahl	%	Anzahl	%
228	99,1%	187	82,0%

	Kennzahldefinition	FAD-Z001-2		
		2009	2010	2011
Zähler	Anzahl der therapeutischen Koloskopien mit Komplikationen (Blutung u./o. Perforation)	1	1	2
Nenner	Alle therapeutischen Koloskopien je koloskopierende Einheit (nicht nur Pat. DZ)	570	282	283
Quote	Sollvorgabe ≤ 1%	0,2%	0,4%	0,7%



	2009	2010	2011
Max	5,2%	2,4%	4,4%
95. Perzentil	1,7%	1,8%	2,3%
75. Perzentil	0,7%	0,9%	0,9%
Median	0,3%	0,5%	0,6%
25. Perzentil	0,2%	0,2%	0,3%
5. Perzentil	0,0%	0,0%	0,0%
Min	0,0%	0,0%	0,0%

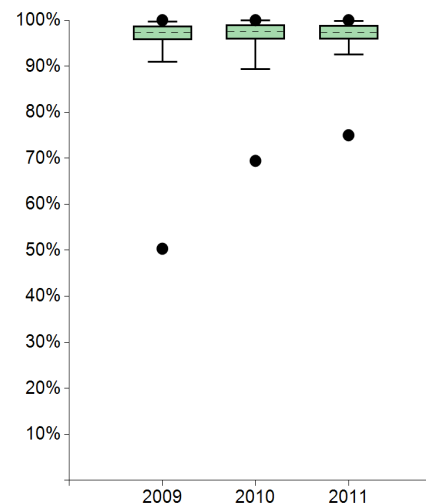
12. Vollständige elektive Koloskopien



Anmerkungen:

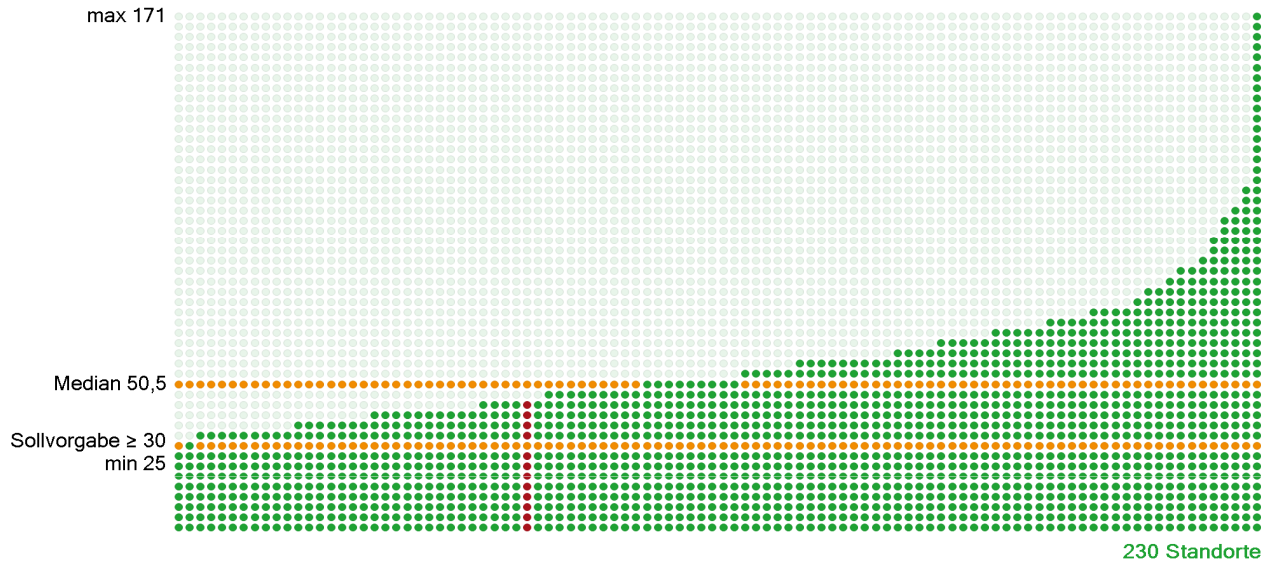
Standorte mit auswertbaren Daten		Standorte mit Sollvorgabe erfüllt	
Anzahl	%	Anzahl	%
224	97,4%	199	88,8%

	Kennzahldefinition	FAD-Z001-2		
		2009	2010	2011
Zähler	Anzahl der vollständigen elektiven Koloskopien	1454	1771	1817
Nenner	Alle elektiven Koloskopien je koloskopierende Einheit des Darmkrebszentrums (nicht nur Pat. DZ)	1518	1771	1846
Quote	Sollvorgabe ≥ 95%	95,8%	100%	98,4%



	2009	2010	2011
● Max	100%	100%	100%
95. Perzentil	99,7%	99,9%	99,9%
75. Perzentil	98,8%	99,0%	98,9%
Median	97,4%	97,6%	97,3%
25. Perzentil	95,7%	95,9%	95,9%
5. Perzentil	90,9%	89,3%	92,6%
● Min	50,3%	69,4%	75,0%

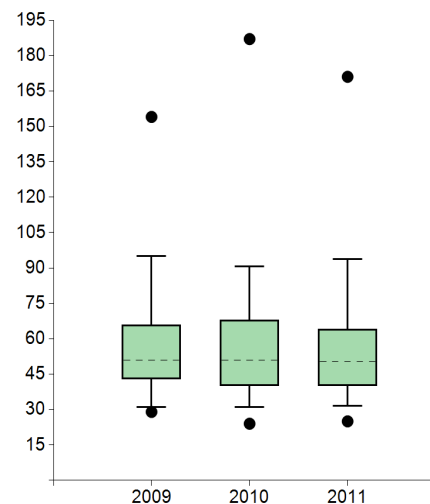
13. Operative Primärfälle Kolon



Anmerkungen:

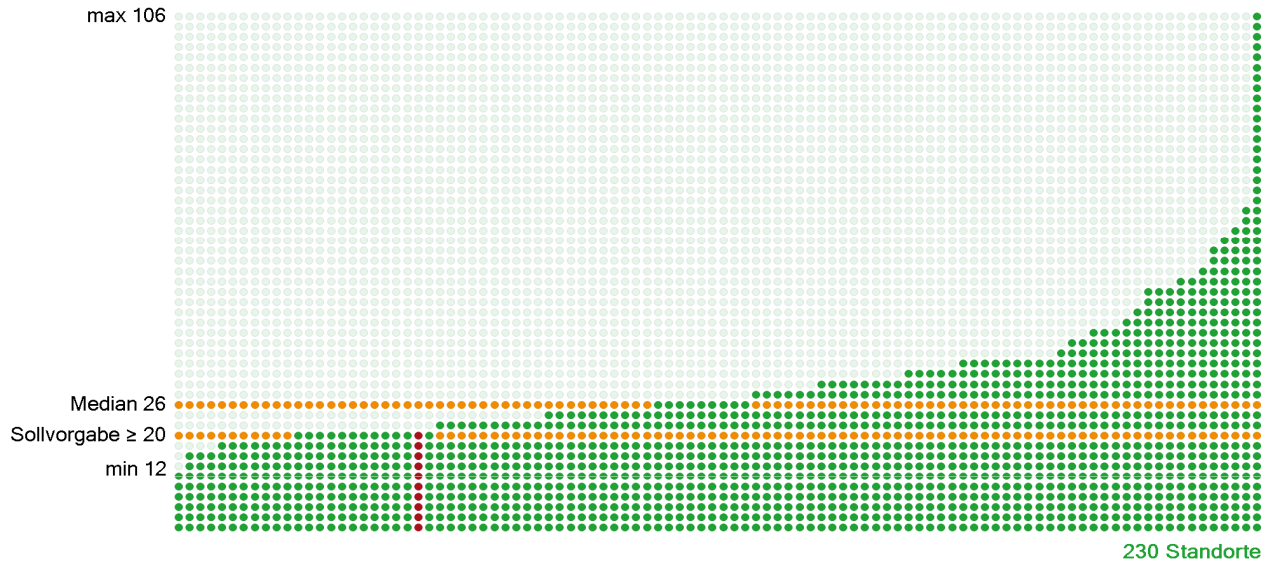
Standorte mit auswertbaren Daten		Standorte mit Sollvorgabe erfüllt	
Anzahl	%	Anzahl	%
230	100%	227	98,7%

	Kennzahldefinition	FAD-Z001-2		
		2009	2010	2011
Anzahl	Operative Primärfälle Kolon	48	49	44
	Sollvorgabe ≥ 30			



	2009	2010	2011
Max	154	187	171
95. Perzentil	95,0	90,7	93,9
75. Perzentil	66,0	68,0	64,0
Median	51	51	50,5
25. Perzentil	43,0	40,0	40,0
5. Perzentil	31,0	31,0	31,5
Min	29	24	25

14. Operative Primärfälle Rektum



Anmerkungen:

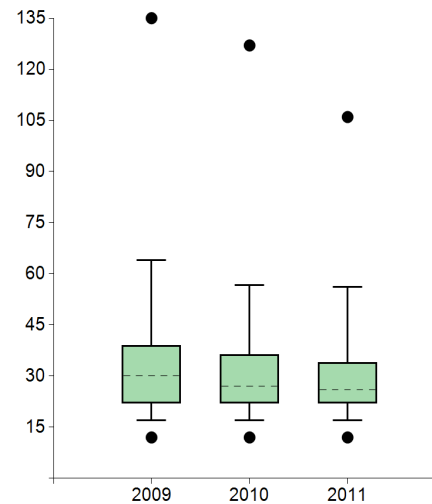
Standorte mit auswertbaren Daten

Anzahl	%
230	100%

Standorte mit Sollvorgabe erfüllt

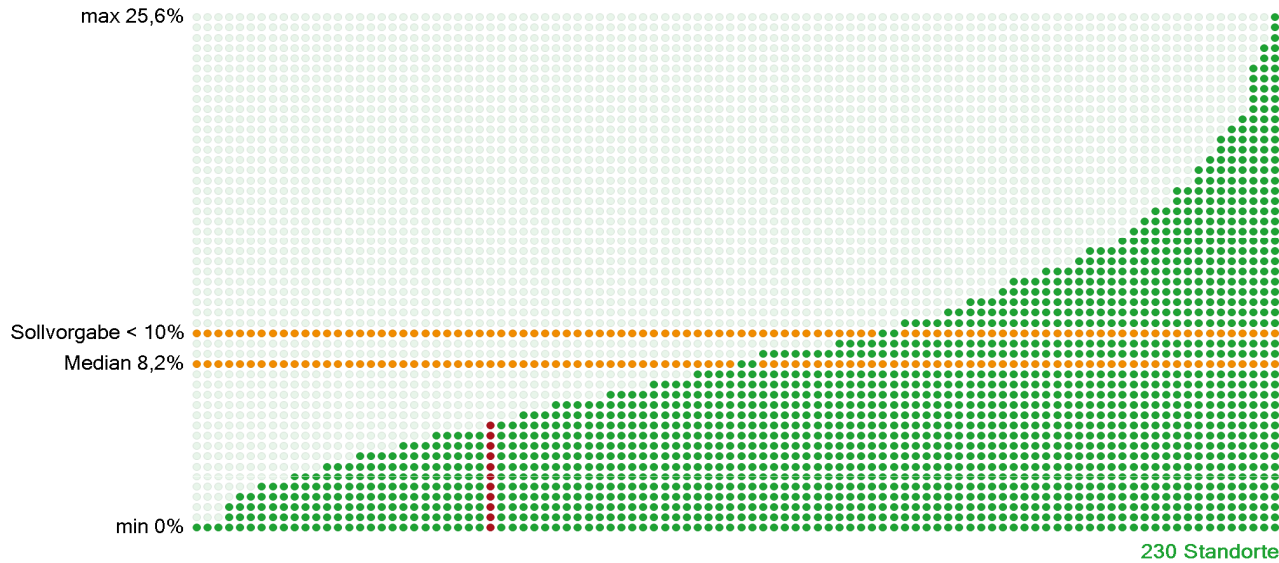
Anzahl	%
205	89,1%

	Kennzahlendefinition	FAD-Z001-2		
		2009	2010	2011
Anzahl	Operative Primärfälle Rektum	24	24	21
	Sollvorgabe ≥ 20			



	2009	2010	2011
● Max	135	127	106
95. Perzentil	64,0	56,7	56,1
75. Perzentil	39,0	36,3	34,0
Median	30	27	26
25. Perzentil	22,0	22,0	22,0
5. Perzentil	17,0	17,0	17,0
● Min	12	12	12

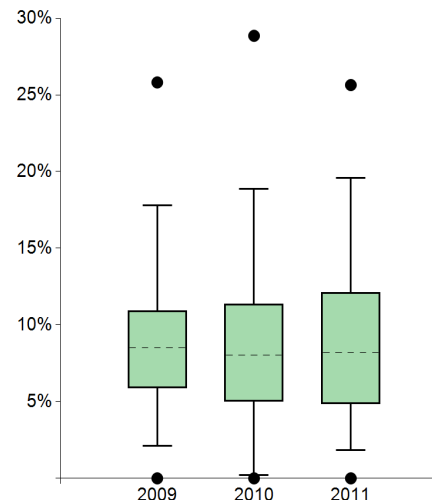
15. Revisions-OP's Kolon



Anmerkungen:

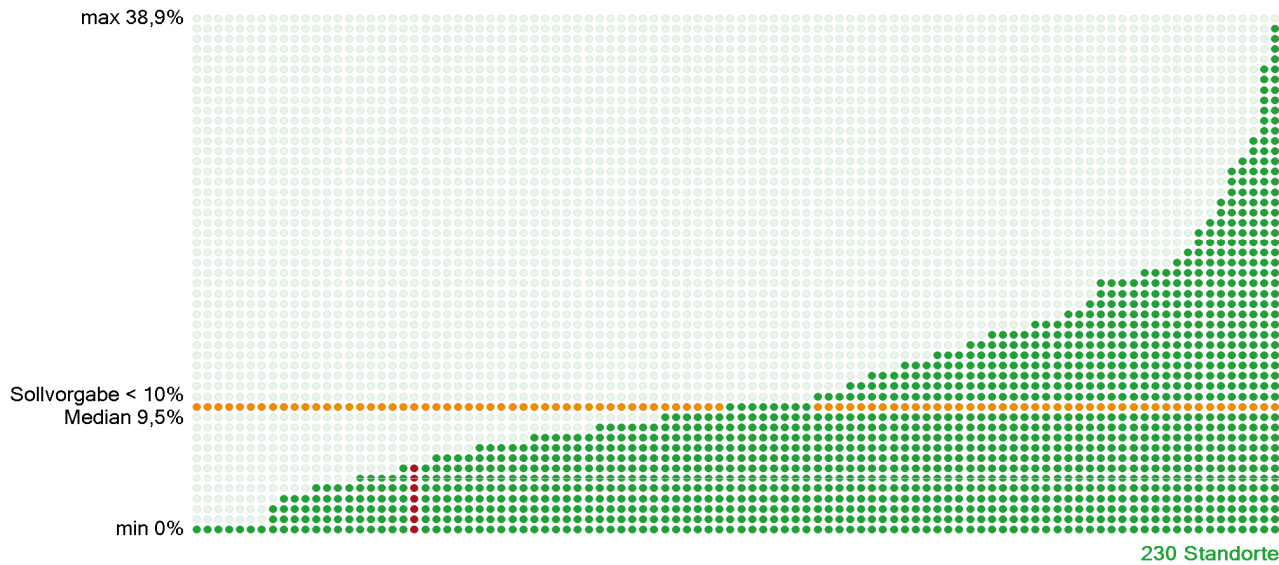
Standorte mit auswertbaren Daten		Standorte mit Sollvorgabe erfüllt	
Anzahl	%	Anzahl	%
230	100%	147	63,9%

	Kennzahldefinition	FAD-Z001-2		
		2009	2010	2011
Zähler	Anzahl an Revisionsoperationen infolge von perioperativen Komplikationen innerhalb von 30 d nach elektiver OP	4	2	2
Nenner	Anzahl aller elektiven Kolon-Eingriffe	48	43	38
Quote	Sollvorgabe < 10%	8,3%	4,7%	5,3%



	2009	2010	2011
● Max	25,8%	28,9%	25,6%
95. Perzentil	17,8%	18,9%	19,6%
75. Perzentil	10,9%	11,3%	12,1%
Median	8,5%	8,0%	8,2%
25. Perzentil	5,9%	5,0%	4,8%
5. Perzentil	2,1%	0,2%	1,9%
● Min	0,0%	0,0%	0,0%

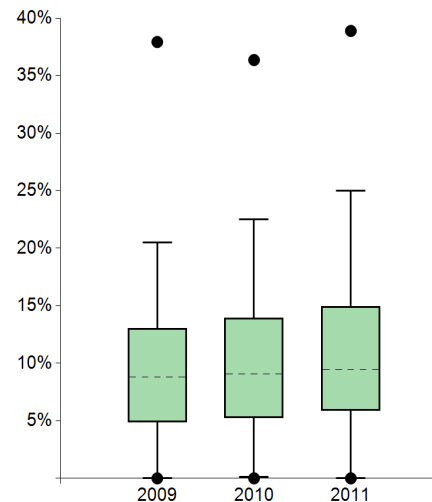
16. Revisions-OP` s Rektum



Anmerkungen:

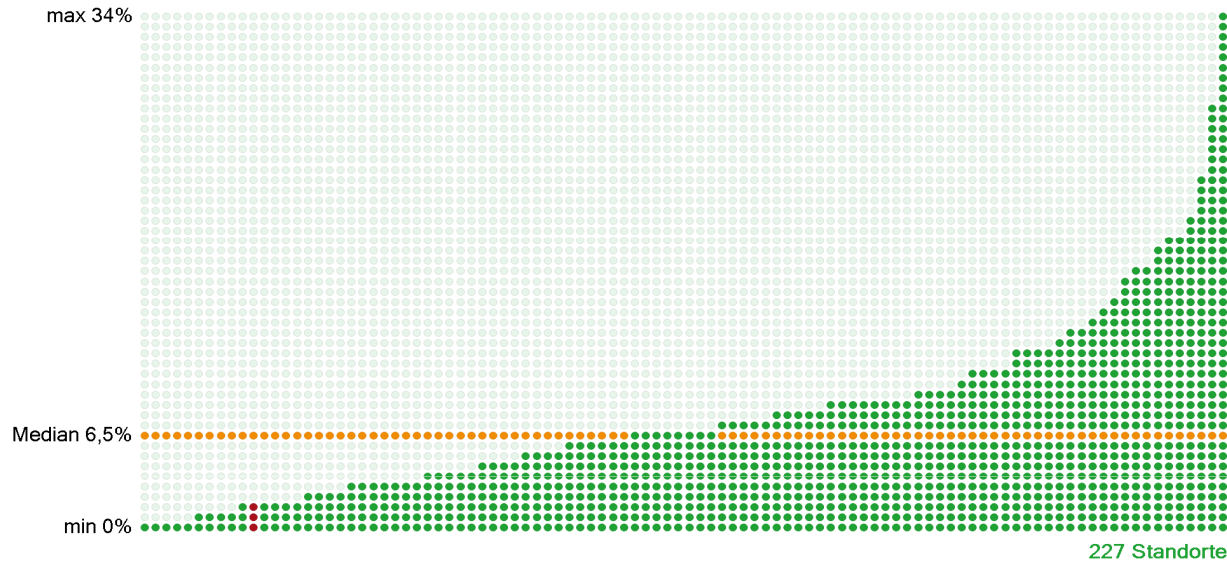
Standorte mit auswertbaren Daten		Standorte mit Sollvorgabe erfüllt	
Anzahl	%	Anzahl	%
230	100%	121	52,6%

	Kennzahlendefinition	FAD-Z001-2		
		2009	2010	2011
Zähler	Anzahl an Revisionsoperationen infolge von perioperativen Komplikationen innerhalb von 30 d nach elektiver OP	2	1	1
Nenner	Anzahl aller elektiven Rektum-Eingriffe	24	23	20
Quote	Sollvorgabe < 10%	8,3%	4,4%	5,0%



	2009	2010	2011
● Max	37,9%	36,4%	38,9%
95. Perzentil	20,5%	22,5%	25,0%
75. Perzentil	13,0%	13,9%	15,0%
Median	8,8%	9,1%	9,5%
25. Perzentil	4,9%	5,3%	5,9%
5. Perzentil	0,0%	0,1%	0,0%
● Min	0,0%	0,0%	0,0%

17. Postoperative Wundinfektion



Anmerkungen:

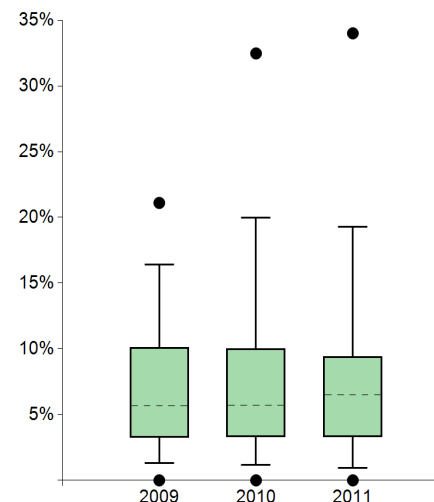
Standorte mit auswertbaren Daten

Anzahl	%
227	98,7%

Standorte mit Sollvorgabe erfüllt

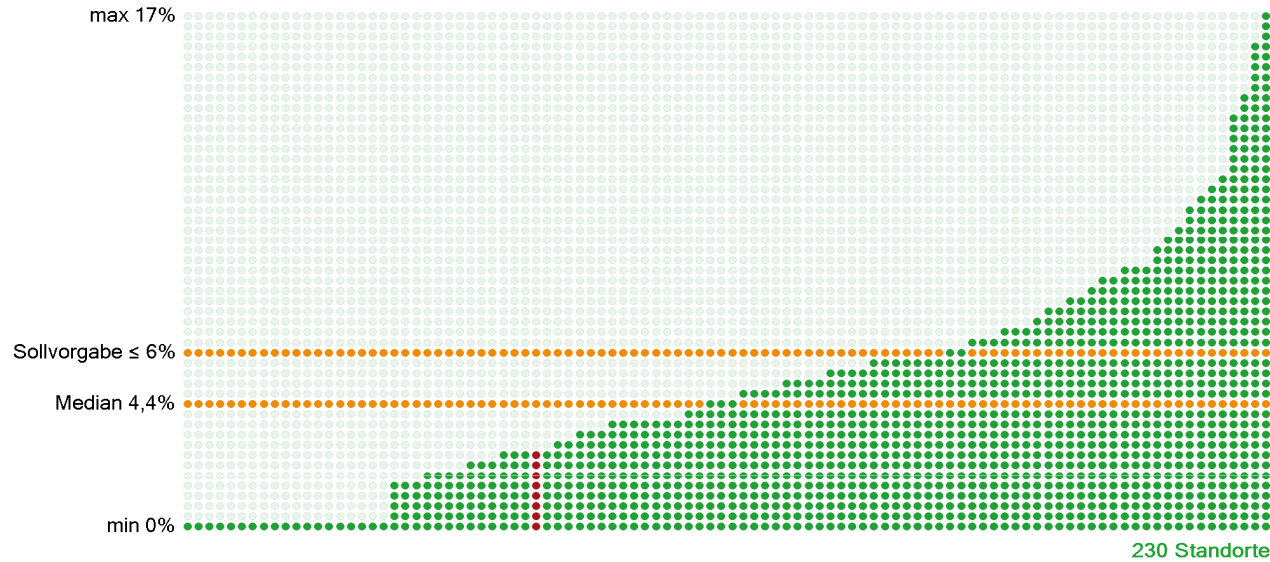
Anzahl	%
----	----

	Kennzahldefinition	FAD-Z001-2		
		2009	2010	2011
Zähler	Anzahl an postoperativen Wundinfektionen innerhalb von 30 d nach elektiver OP	5	0	1
Nenner	Anzahl aller operativen Eingriffe des DZ	72	74	65
Quote	Keine Sollvorgabe	6,9%	0,0%	1,5%



	2009	2010	2011
● Max	21,1%	32,5%	34,0%
95. Perzentil	16,4%	20,0%	19,3%
75. Perzentil	10,1%	10,0%	9,4%
Median	5,7%	5,7%	6,5%
25. Perzentil	3,3%	3,3%	3,3%
5. Perzentil	1,3%	1,2%	0,9%
● Min	0,0%	0,0%	0,0%

18. Anastomosensuffizienzen Kolon



Anmerkungen:

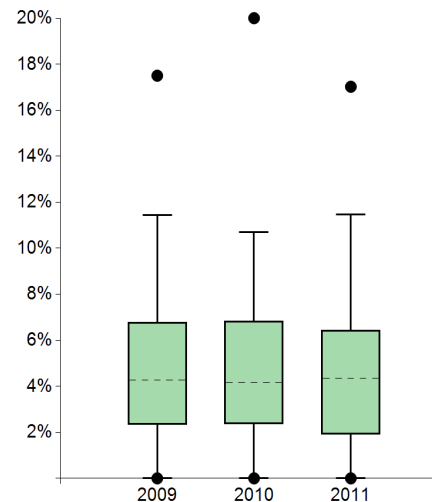
Standorte mit auswertbaren Daten

Anzahl	%
230	100%

Standorte mit Sollvorgabe erfüllt

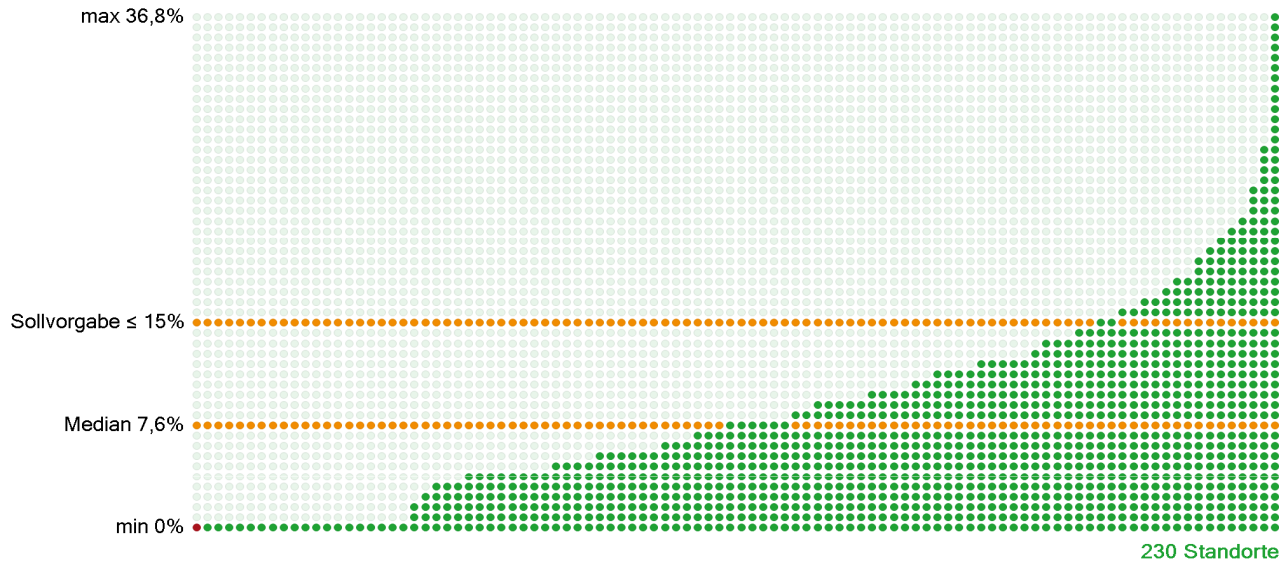
Anzahl	%
163	70,9%

	Kennzahldefinition	FAD-Z001-2		
		2009	2010	2011
Zähler	Re-Interventionsbedürftige Anastomosensuffizienzen Kolon nach elektiven Eingriffen	0	1	1
Nenner	Anzahl aller elektiven Kolon-OP's, bei denen eine Anastomose durchgeführt wurde	39	43	38
Quote	Sollvorgabe ≤ 6%	0,0%	2,3%	2,6%



	2009	2010	2011
● Max	17,5%	20,0%	17,0%
95. Perzentil	11,4%	10,7%	11,5%
75. Perzentil	6,8%	6,8%	6,4%
Median	4,3%	4,2%	4,4%
25. Perzentil	2,3%	2,4%	1,9%
5. Perzentil	0,0%	0,0%	0,0%
● Min	0,0%	0,0%	0,0%

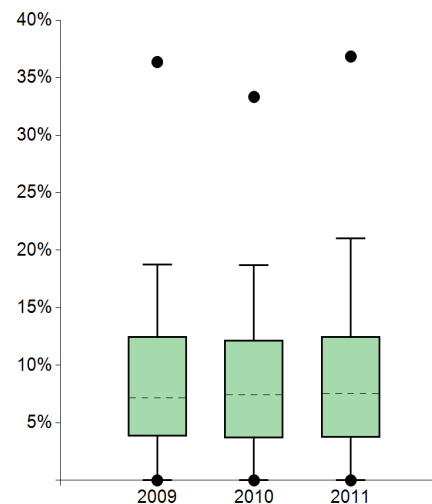
19. Anastomoseninsuffizienzen Rektum



Anmerkungen:

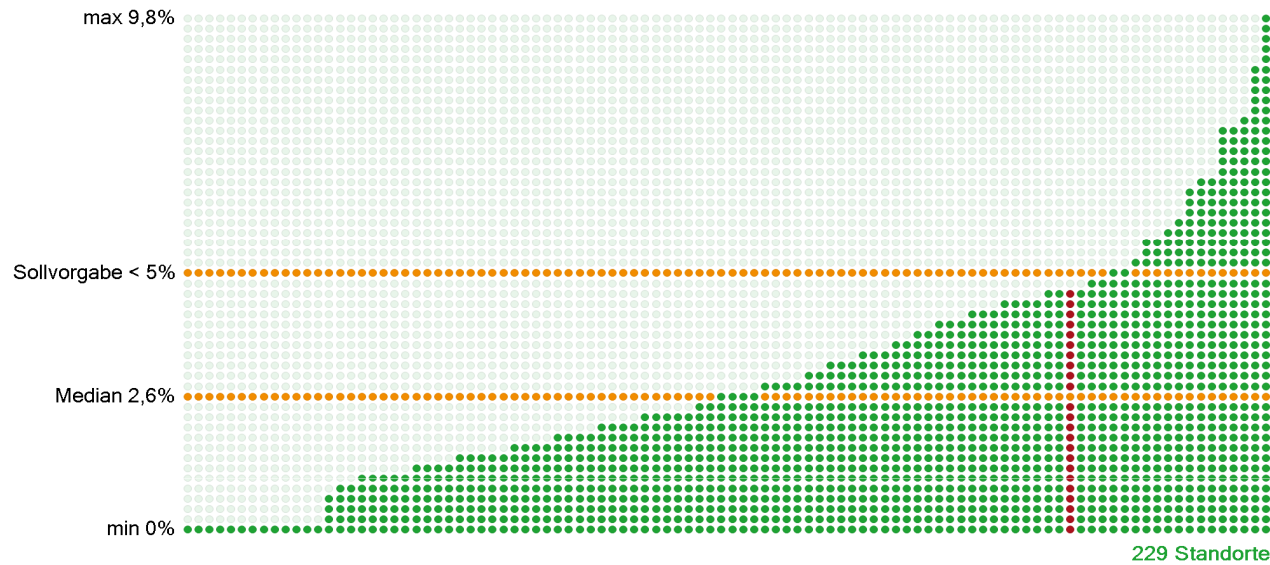
Standorte mit auswertbaren Daten		Standorte mit Sollvorgabe erfüllt	
Anzahl	%	Anzahl	%
230	100%	194	84,3%

	Kennzahldefinition	FAD-Z001-2		
		2009	2010	2011
Zähler	Re-Interventionsbedürftige Anastomoseninsuffizienzen Rektum nach elektiven Eingriffen	1	0	0
Nenner	Anzahl aller elektiven Rektum-OP's, bei denen eine Anastomose durchgeführt wurde	24	23	20
Quote	Sollvorgabe ≤ 15%	4,2%	0,0%	0,0%



	2009	2010	2011
● Max	36,4%	33,3%	36,8%
95. Perzentil	18,8%	18,7%	21,1%
75. Perzentil	12,5%	12,2%	12,5%
Median	7,1%	7,4%	7,6%
25. Perzentil	3,9%	3,7%	3,7%
5. Perzentil	0,0%	0,0%	0,0%
● Min	0,0%	0,0%	0,0%

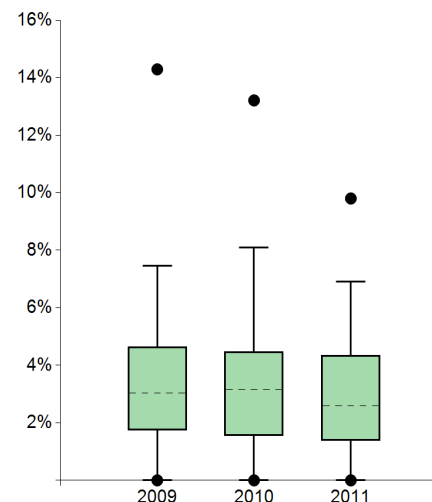
20. Mortalität postoperativ



Anmerkungen:

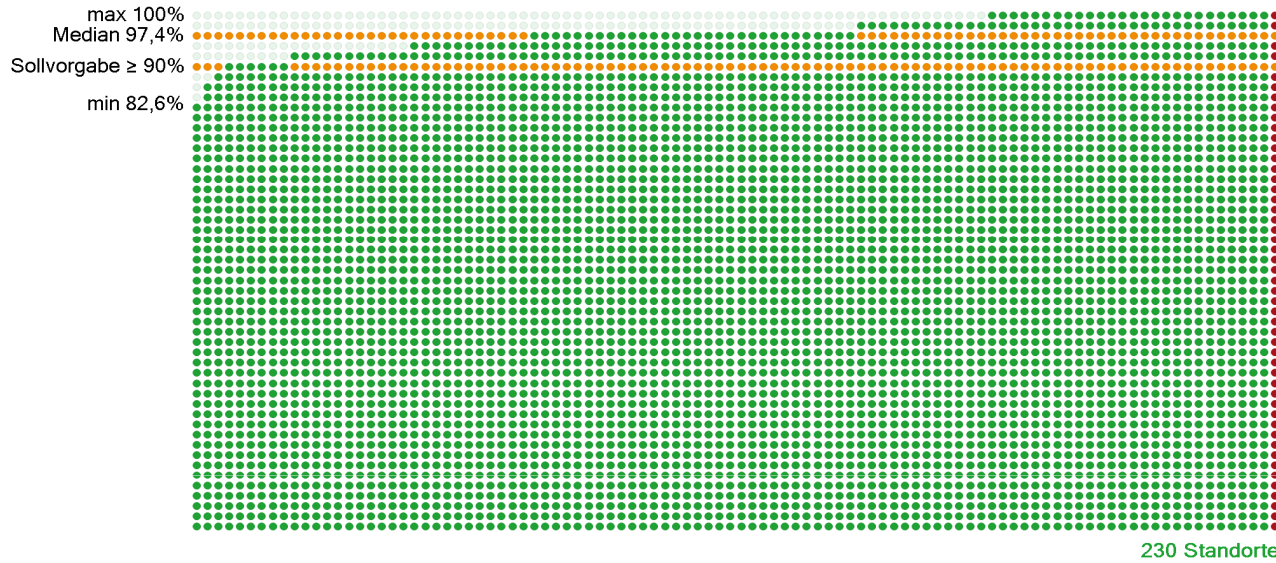
Standorte mit auswertbaren Daten		Standorte mit Sollvorgabe erfüllt	
Anzahl	%	Anzahl	%
229	99,6%	197	86,0%

	Kennzahldefinition	FAD-Z001-2		
		2009	2010	2011
Zähler	Anzahl der postoperativ verstorbenen Patienten nach elektiven Eingriffen innerhalb von 30 d	0	0	3
Nenner	Anzahl aller elektiv operierten Patienten	72	73	65
Quote	Sollvorgabe 5%	0,0%	0,0%	4,6%



	2009	2010	2011
● Max	14,3%	13,2%	9,8%
95. Perzentil	7,5%	8,1%	6,9%
75. Perzentil	4,6%	4,5%	4,4%
Median	3,0%	3,2%	2,6%
25. Perzentil	1,8%	1,6%	1,4%
5. Perzentil	0,0%	0,0%	0,0%
● Min	0,0%	0,0%	0,0%

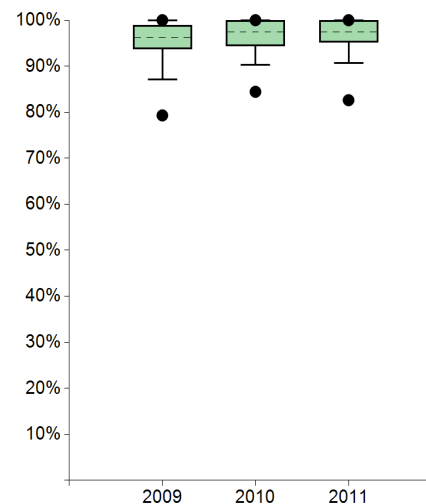
21. Lokale R0-Resektionen Kolon



Anmerkungen:

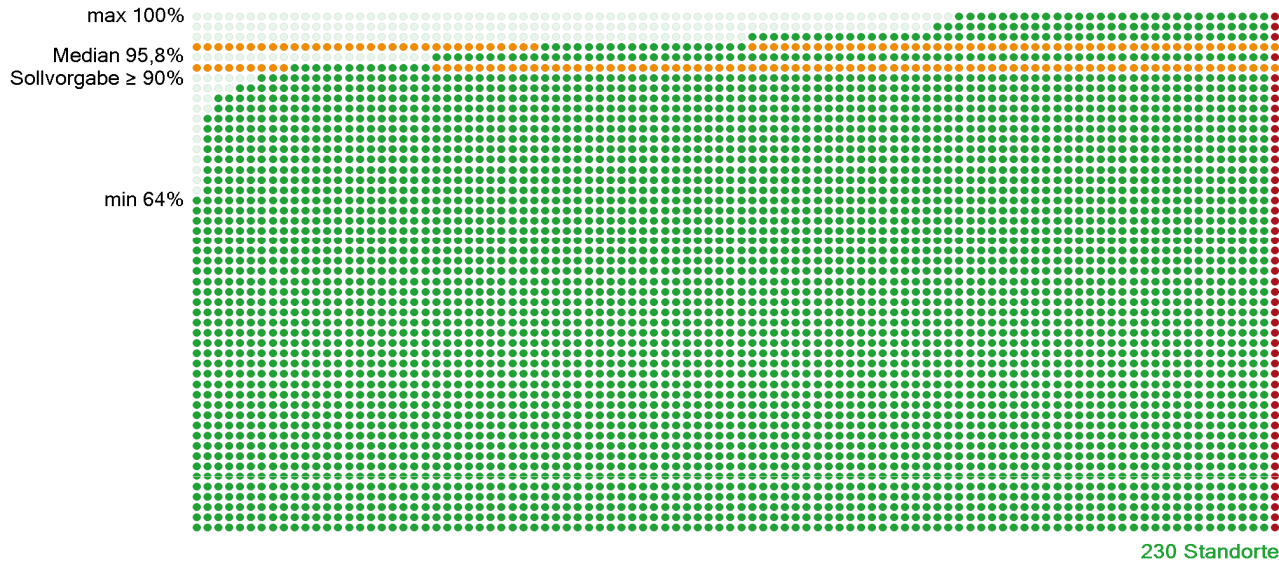
Standorte mit auswertbaren Daten		Standorte mit Sollvorgabe erfüllt	
Anzahl	%	Anzahl	%
230	100%	223	97,0%

	Kennzahldefinition	FAD-Z001-2		
		2009	2010	2011
Zähler	Anzahl der lokalen R0-Resektionen Kolon nach Abschluss der operativen Therapie	46	49	44
Nenner	Anzahl aller operativen Kolon-OP's gemäß Primärfalldefinition (operativ)	48	49	44
Quote	Sollvorgabe ≥ 90%	95,8%	100%	100%



	2009	2010	2011
● Max	100%	100%	100%
95. Perzentil	100%	100%	100%
75. Perzentil	98,9%	100%	100%
Median	96,3%	97,4%	97,4%
25. Perzentil	93,8%	94,3%	95,2%
5. Perzentil	87,1%	90,3%	90,6%
● Min	79,3%	84,4%	82,6%

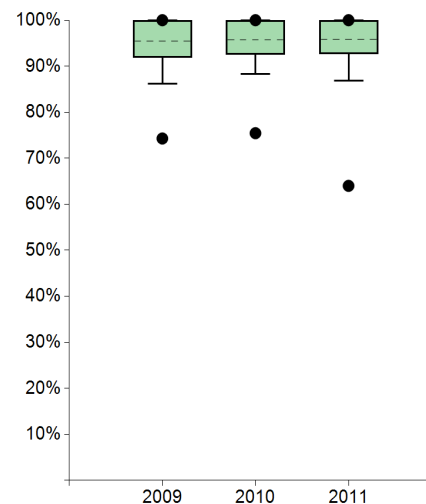
22. Lokale R0-Resektionen Rektum



Anmerkungen:

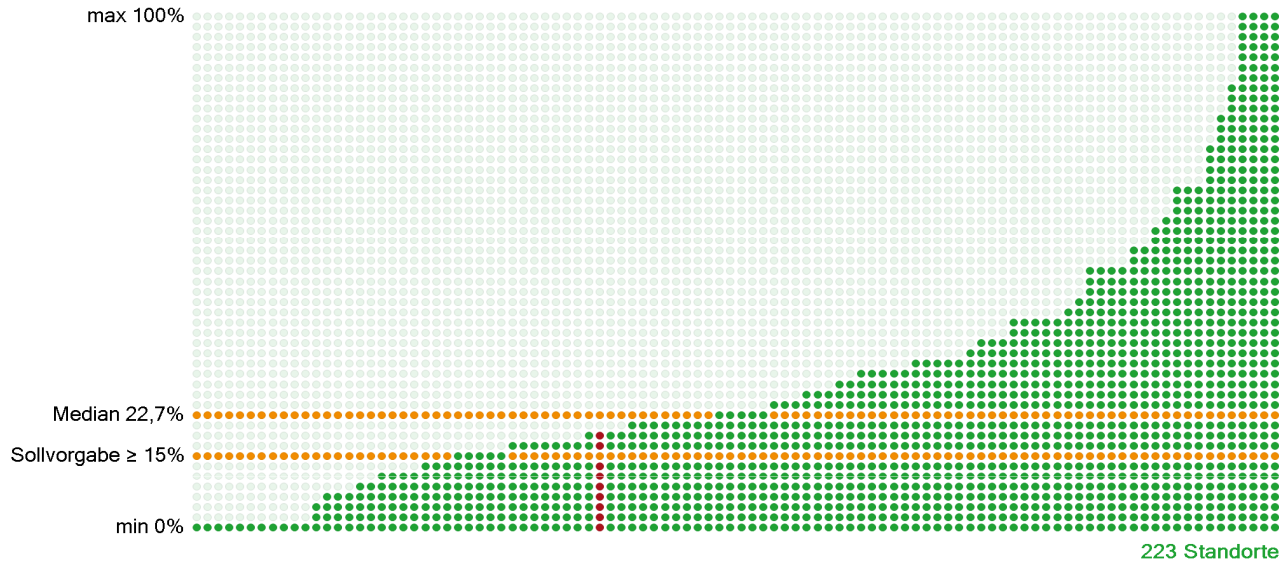
Standorte mit auswertbaren Daten		Standorte mit Sollvorgabe erfüllt	
Anzahl	%	Anzahl	%
230	100%	209	90,9%

	Kennzahldefinition	FAD-Z001-2		
		2009	2010	2011
Zähler	Anzahl der lokalen R0-Resektionen Rektum nach Abschluss der operativen Therapie	24	22	21
Nenner	Anzahl aller operativen Rektum-OP's gemäß Primärfaldefinition (operativ)	24	24	21
Quote	Sollvorgabe ≥ 90%	100%	91,7%	100%



	2009	2010	2011
● Max	100%	100%	100%
95. Perzentil	100%	100%	100%
75. Perzentil	100%	100%	100%
Median	95,5%	95,7%	95,8%
25. Perzentil	91,9%	92,5%	92,6%
5. Perzentil	86,2%	88,3%	86,9%
● Min	74,3%	75,4%	64,0%

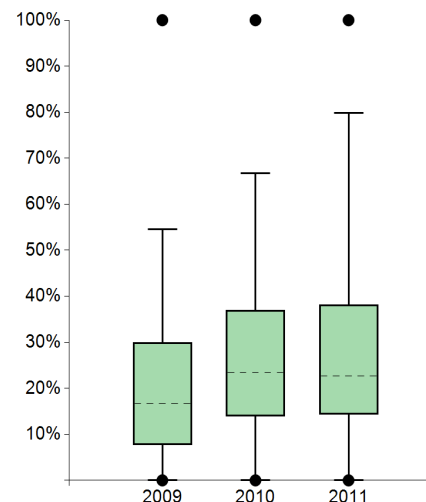
23. Primäre Lebermetastasenresektion (KRK UICC Stad. IV)



Anmerkungen:

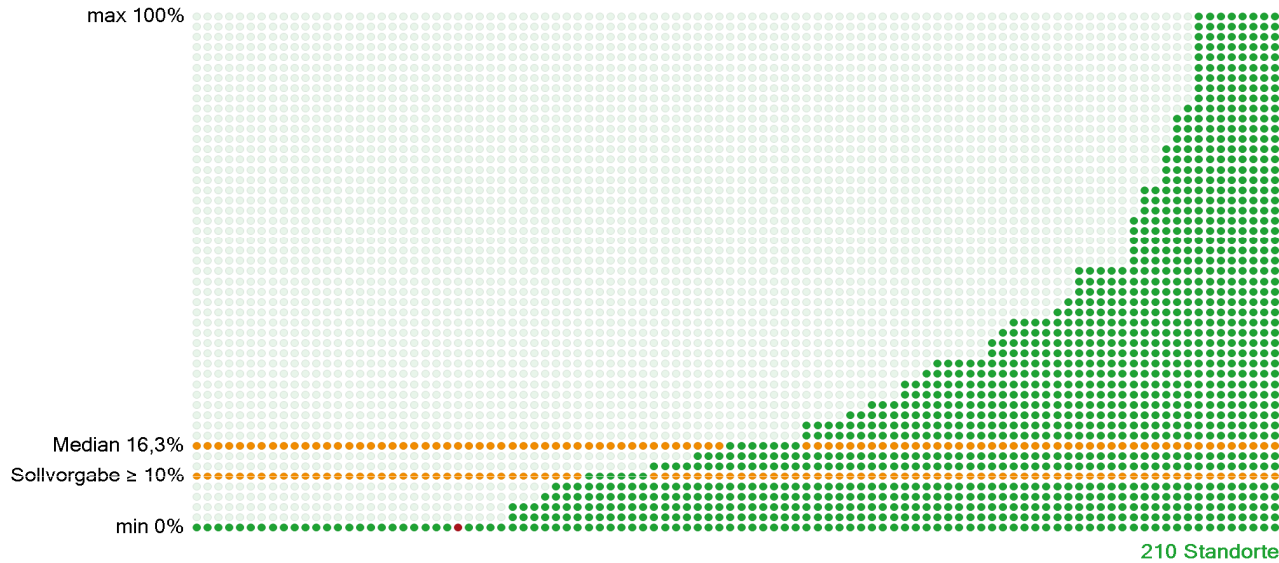
Standorte mit auswertbaren Daten		Standorte mit Sollvorgabe erfüllt	
Anzahl	%	Anzahl	%
223	97,0%	163	73,1%

	Kennzahldefinition	FAD-Z001-2		
		2009	2010	2011
Zähler	Alle Pat. mit KRK UICC Stad. IV, die eine Lebermetastasenresektion erhalten haben	1	7	3
Nenner	Alle Pat. mit Lebermetastasen bei KRK UICC Stad. IV	20	16	16
Quote	Sollvorgabe ≥ 15%	5,0%	43,8%	18,8%



	2009	2010	2011
● Max	100%	100%	100%
95. Perzentil	54,5%	66,7%	79,9%
75. Perzentil	30,0%	36,9%	38,2%
Median	16,7%	23,5%	22,7%
25. Perzentil	7,7%	14,0%	14,3%
5. Perzentil	0,0%	0,0%	0,0%
● Min	0,0%	0,0%	0,0%

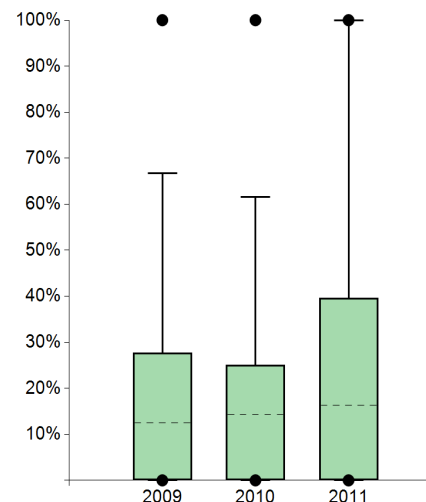
24. Sekundäre Lebermetastasenresektionen (KRK UICC Stad. IV)



Anmerkungen:

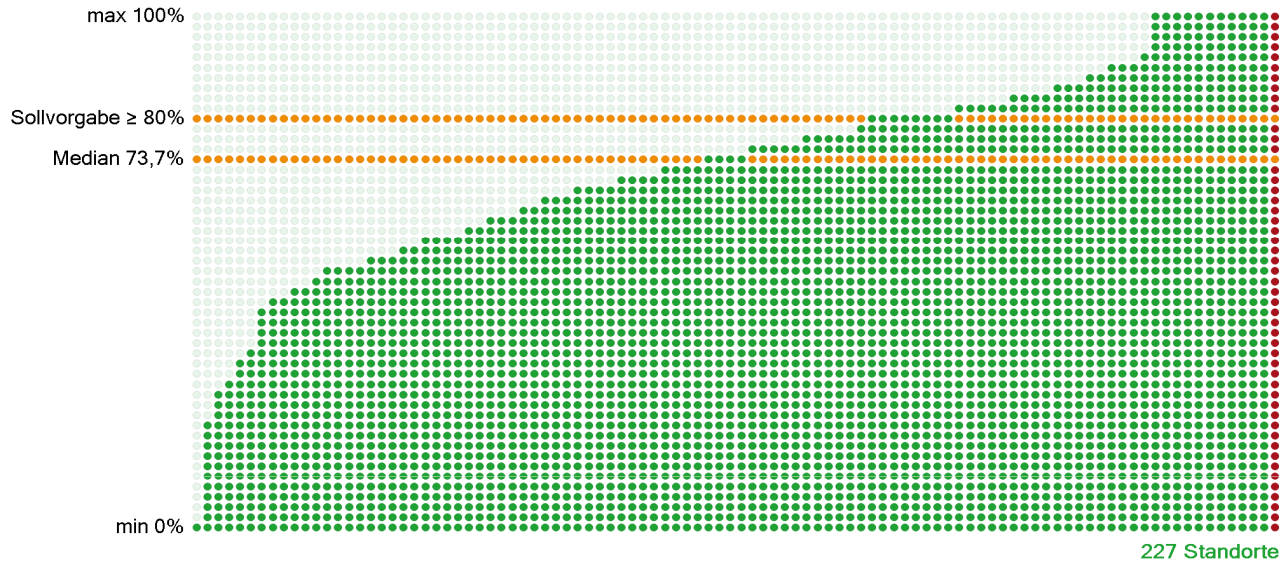
Standorte mit auswertbaren Daten		Standorte mit Sollvorgabe erfüllt	
Anzahl	%	Anzahl	%
210	91,3%	135	64,3%

	Kennzahldefinition	FAD-Z001-2		
		2009	2010	2011
Zähler	Anzahl der Patienten mit KRK im UICC Stad. IV, bei denen nach Chemotherapie eine sekundäre Lebermetastasenresektion durchgeführt wurde	1	k.A.	0
Nenner	Alle Patienten mit KRK UICC Stad. IV mit primär nicht resektablen Lebermetastasen, die eine Chemotherapie erhalten haben	11	k.A.	13
Quote	Sollvorgabe ≥ 10%	9,1%	k.A.	0,0%



	2009	2010	2011
● Max	100%	100%	100%
95. Perzentil	66,7%	61,6%	100%
75. Perzentil	27,7%	25,0%	39,6%
Median	12,5%	14,3%	16,3%
25. Perzentil	0,0%	0,0%	0,0%
5. Perzentil	0,0%	0,0%	0,0%
● Min	0,0%	0,0%	0,0%

25. Adjuvante Chemotherapien Kolon (UICC Stad. III)



Anmerkungen:

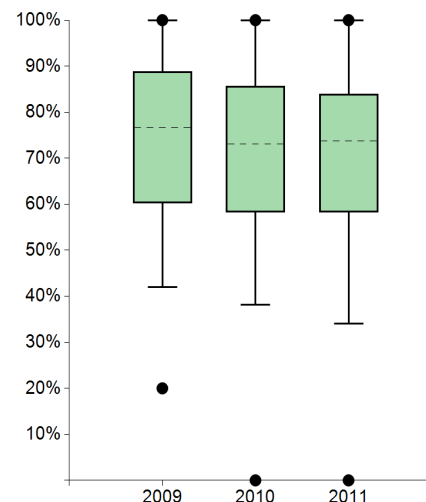
Standorte mit auswertbaren Daten

Anzahl	%
227	98,7%

Standorte mit Sollvorgabe erfüllt

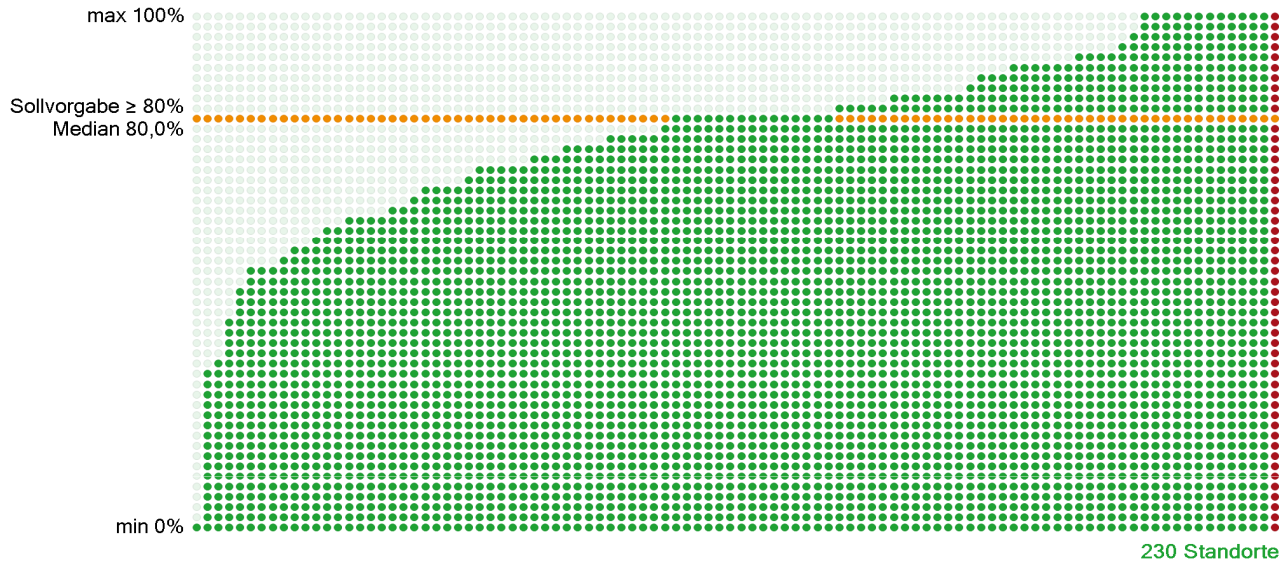
Anzahl	%
87	38,3%

	Kennzahldefinition	FAD-Z001-2		
		2009	2010	2011
Zähler	Patienten mit einem Kolonkarzinom UICC Stad. III, die eine Chemotherapie erhalten haben	2	4	3
Nenner	Alle Patienten mit einem Kolonkarzinom UICC Stad. III	2	4	3
Quote	Sollvorgabe ≥ 80%	100%	100%	100%



		2009	2010	2011
	Max	100%	100%	100%
	95. Perzentil	100%	100%	100%
	75. Perzentil	88,8%	85,7%	84,0%
	Median	76,7%	73,0%	73,7%
	25. Perzentil	60,3%	58,3%	58,3%
	5. Perzentil	42,0%	38,1%	34,0%
	Min	20,0%	0,0%	0,0%

26. Neoadjuvante Radio- o. Radiochemotherapien Rektum (UICC Stad. II u. III)



Anmerkungen:

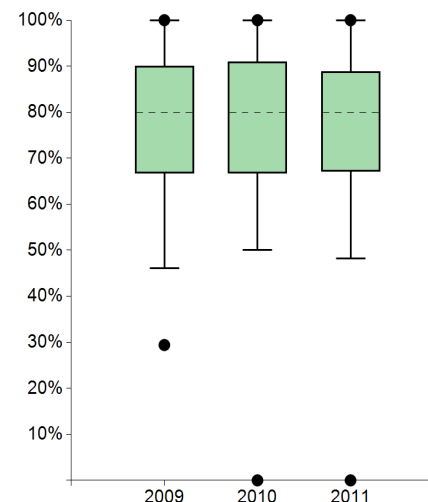
Standorte mit auswertbaren Daten

Anzahl	%
230	100%

Standorte mit Sollvorgabe erfüllt

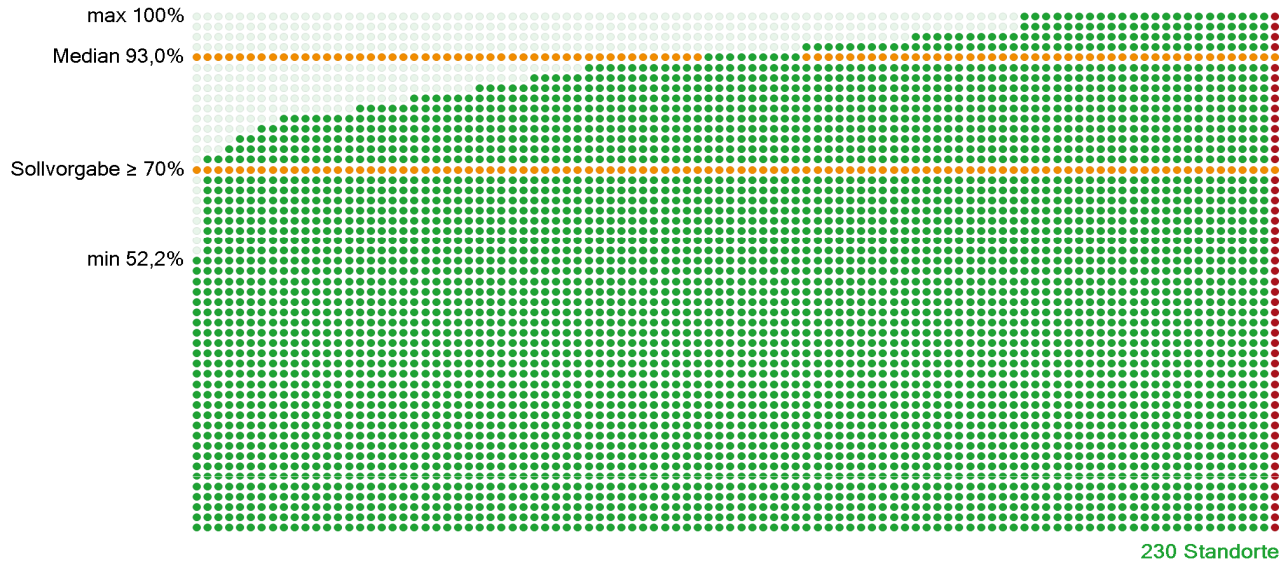
Anzahl	%
128	55,7%

	Kennzahldefinition	FAD-Z001-2		
		2009	2010	2011
Zähler	Patienten mit einem Rektumkarzinom bis 12cm ab ano UICC Stad. II u. III (klinisch), die eine neoadjuvante Radio- u. Radiochemotherapie erhalten haben	3	4	6
Nenner	Alle Patienten mit einem Rektumkarzinom bis 12cm ab ano UICC Stad. II u. III (klinisch)	5	5	6
Quote	Sollvorgabe \geq 80%	60,0%	80,0%	100%



		2009	2010	2011
	Max	100%	100%	100%
	95. Perzentil	100%	100%	100%
	75. Perzentil	90,0%	91,0%	88,9%
	Median	80,0%	80,0%	80,0%
	25. Perzentil	66,7%	66,7%	67,1%
	5. Perzentil	46,2%	50,0%	48,2%
	Min	29,4%	0,0%	0,0%

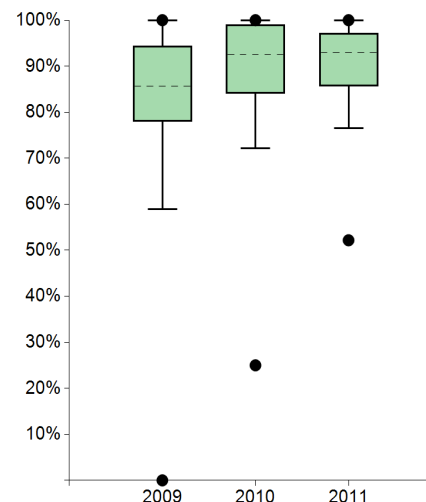
27. Qualität des TME-Rektumpräparates (Angabe Pathologie)



Anmerkungen:

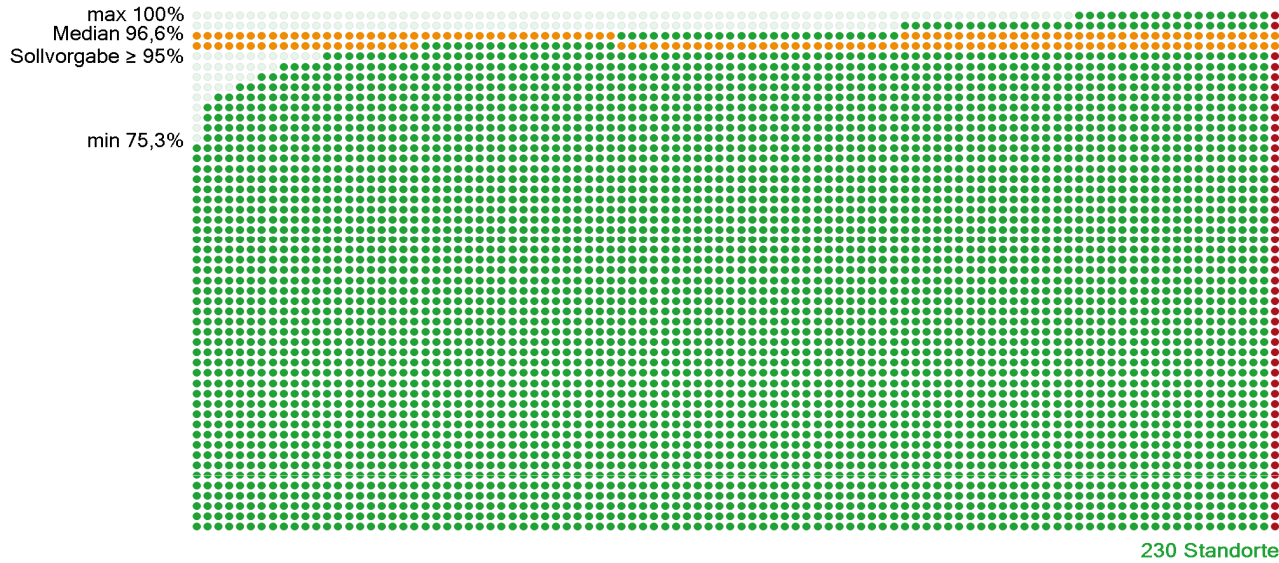
Standorte mit auswertbaren Daten		Standorte mit Sollvorgabe erfüllt	
Anzahl	%	Anzahl	%
230	100%	227	98,7%

	Kennzahldefinition	FAD-Z001-2		
		2009	2010	2011
Zähler	TME-Rektumpräparate mit guter Qualität (MERCURY Grad 1 und 2)	22	16	19
Nenner	Alle TME-Rektumpräparate	23	17	19
Quote	Sollvorgabe ≥ 70%	95,7%	94,1%	100%



	2009	2010	2011
Max	100%	100%	100%
95. Perzentil	100%	100%	100%
75. Perzentil	94,4%	99,1%	97,2%
Median	85,7%	92,6%	93,0%
25. Perzentil	78,0%	84,0%	85,7%
5. Perzentil	58,9%	72,2%	76,6%
Min	0,0%	25,0%	52,2%

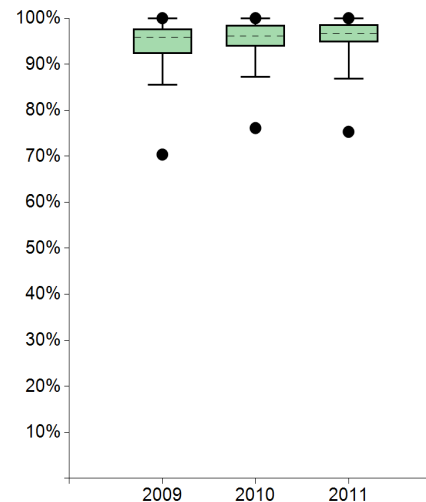
28. Lymphknotenuntersuchung



Anmerkungen:

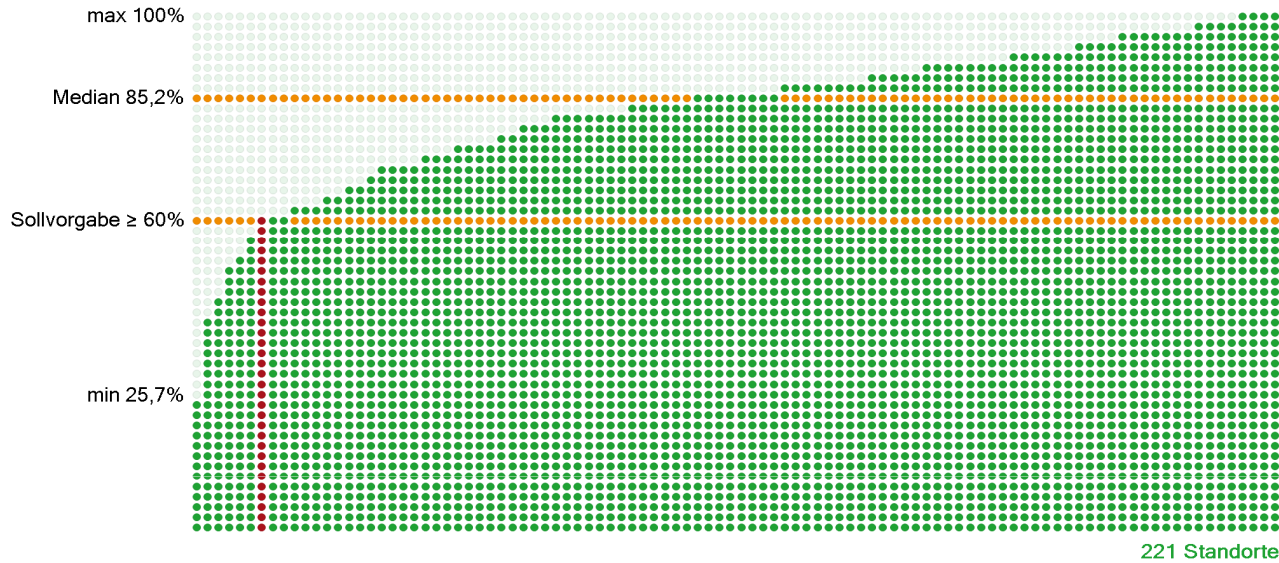
Standorte mit auswertbaren Daten		Standorte mit Sollvorgabe erfüllt	
Anzahl	%	Anzahl	%
230	100%	167	72,6%

	Kennzahldefinition	FAD-Z001-2		
		2009	2010	2011
Zähler	Anzahl der Patienten mit = 12 pathologisch untersuchten Lymphknoten und ohne neoadjuvante Vorbehandlung	68	63	58
Nenner	Anzahl aller Patienten mit KRK, die eine Lymphadenektomie erhalten haben und nicht neoadjuvant vorbehandelt waren	69	63	58
Quote	Sollvorgabe ≥ 95%	98,6%	100%	100%



		2009	2010	2011
	Max	100%	100%	100%
	95. Perzentil	100%	100%	100%
	75. Perzentil	97,7%	98,5%	98,7%
	Median	95,9%	96,1%	96,6%
	25. Perzentil	92,3%	93,9%	94,8%
	5. Perzentil	85,5%	87,3%	86,8%
	Min	70,4%	76,1%	75,3%

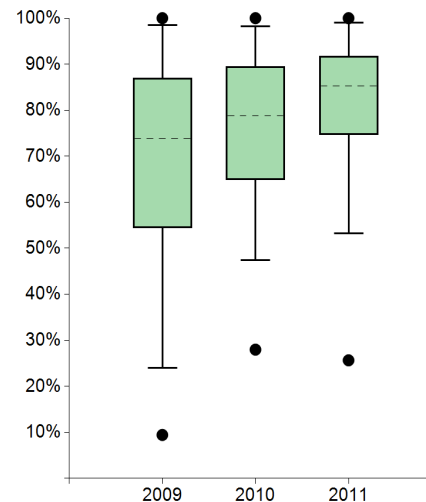
29. Follow-Up Quote



Anmerkungen:

Standorte mit auswertbaren Daten		Standorte mit Sollvorgabe erfüllt	
Anzahl	%	Anzahl	%
221	96,1%	207	93,7%

	Kennzahldefinition	FAD-Z001-2		
		2009	2010	2011
Zähler	Anzahl Primärfälle mit Nachsorgedaten (DFS/OAS); Daten nicht älter als 12 Monate	10	100	141
Nenner	Alle im Tumordokumentationssystem erfassten Primärfälle (mind. seit der Erstzertifizierung).	77	198	233
Quote	Sollvorgabe ≥ 60%	13,0%	50,5%	60,5%



		2009	2010	2011
	Max	100%	100%	100%
	95. Perzentil	98,5%	98,2%	99,0%
	75. Perzentil	87,0%	89,4%	91,8%
	Median	73,9%	78,8%	85,2%
	25. Perzentil	54,5%	64,9%	74,7%
	5. Perzentil	23,9%	47,4%	53,3%
	Min	9,4%	28,0%	25,7%